



# Yoshitake通信

—心を込めて贈ります—

2017年1月  
新春号



## あけましておめでとうございます！！

新年あけましておめでとうございます。

昨年度は本当に多くの出会いがあり、繋がりが増え、多くの人に支援された感謝の一年でした。2017年は吉武の30期スローガンである、「夢に向かって、Yoshitake GO！」の実現の年であります。

弊社の経営理念の一つに、「夢を語り合いお互いを認め尊重し合える会社にする」とあります。みんなと夢を語り合えるような、希望いっぱいの企業風土をつくっていきたくと思います。

毎年仕事始めの日に、社員全員で今年の漢字発表会を行っています。漢字一字に秘めて、一人一人が今年の抱負を語り合っています。昨年の私の漢字は「笑」でした。おかげで、いっぱい笑いあえる一年になりました。今年の一字は「夢」です。何年か前にも書いた漢字ではあるのですが、社員みんなで考えた5年ビジョン計画を、実現するためにも、夢に立ち向かっていきたいです。夢を語る一年にしていこうと思っております。本年も、どうかよろしくお願いいたします。



吉田 丈彦

## 🍀 Yoshitake News !



東大阪商工会議所より、吉武工務店が優良企業として表彰されました！！立派な表彰状と盾、万年筆を賜りました。社内での努力の成果もあったかもしれませんが、お客様や応援して下さった方々のおかげです。社員一同、表彰を誇らしく思うとともに、皆様への感謝の気持ちでいっぱいです。2016年2月にCSR経営で優秀賞を受賞したことも合わせて、これらを励みにもっと社会に貢献する企業を目指します。全員で一丸となって頑張ります！！

## 🍀 決算報告会を行いました！

10月27日に29期決算報告会・30期経営方針発表会を行いました。

29期では何がどのように成長したのかをご報告させていただき、それを踏まえて30期はどのような目標を持って進んでいくのかを宣言しました。

さらに「5年ビジョン計画」も発表させていただきました。吉武工務店の社員、売上、規模などがどう成長するかを5年先まで具体的に計画したものです。

たくさんの方々にお聞きいただいたことで、この計画を絶対に達成しなければ！という気持ちを強くできました。

5年後の輝く未来に向かって、一歩ずつ進んでいきます！



## 🍀 竣工しました！

「三重県名張市の憩いの社員食堂」が竣工いたしました！

Before



After



会議スタイル

食堂全体

前回の『Yoshitake通信』でご紹介していた名張市の工事ですが、2016年11月28日に竣工しました！床、壁、天井をすべて下地から改修する大工事でした。床は天然突板のフローリング、壁には無垢の杉板の腰壁を使用しております。下駄箱、棚、カウンターは弊社の職人の手造りで、並べ替えれば会議にも使用できる空間です。会議用にプロジェクタースクリーンを設置し、食堂内でお仕事もできるようにLAN配線やコンセントを増設しております。

仕事終わりに汗を流せるようにシャワーユニットを設置し、女子更衣室もきれいなくつろぎ空間になりました。



男子も女子も同じ場所でご飯を食べられて、会社の特徴になるような食堂にしたい、という想いで始まった工事。施工中に覗きに来ては「完成が楽しみだ」と言う社員さんの期待も感じ、身が引き締まりました。特に熱を込めて施工させていただき、竣工時には大変喜んでいただきました。その後は、男性社員も女性社員も、楽しそうに食事をしておられるようです。

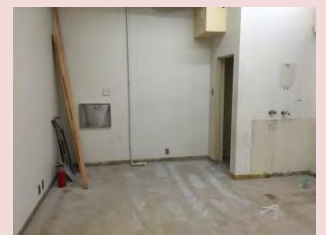
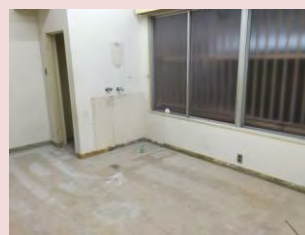
監督：青木

## 『ぬくもりのおうち保育 新大阪園』が竣工いたしました！

以前から多くの園を改修させていただいているお施主様の、本社の保育園をリフォームしました！場所は新大阪のオフィス街で、ビルの1階が保育園になっていました。この園は、近くのオフィスで働くママの子育てと仕事の両立をサポートする、『企業主導型保育』を担う重要な園です。ママさん達が安心して働けるように、子どもたちがのびのび過ごせることを意識して施工しました！

上げ床工事を行い、新たに配管をして幼児用トイレや流し台を設置。出入り口には無垢素材のカウンターが乗った下駄箱兼収納スペース。「温もりのある保育園を」とのご要望で、無垢素材(クリの木)のフローアと、杉の羽目板を腰の位置まで使用。保護塗料は環境と人体に優しいオスモ塗料です。壁の塗装は淡いピンク色。幼児用トイレは可愛いうさぎ柄にしております。大きなFIX窓にもピンク色のロールスクリーンを取り付け、可愛らしく温かみがあります！子どもたちが元気に遊びまわれる空間になりました！

監督：前田



Before



After



## 🍀 施工中現場情報

石切の急斜面で、新築注文住宅の工事をしております。1階がRC(鉄筋コンクリート)造、2階が木造になった、こだわりのお家になります。



10月末に着工し、急な勾配地を整地することからスタートしました。傾斜地からの土を止めるために土留めを施し、乾式改良杭工事としてセメント系の改良杭を64本打設しました。その後、2次掘削で基礎の形に土を掘り下げ、配筋をして、基礎のコンクリートをトータルで60㎡打設しました。

それから墨出しを行い、外周部の型枠工事を行いました。

壁の配筋を行い、再度型枠工事です。2階の床下部分の受けを造作します。配筋が終わり次第、2度目のコンクリート打設を行います。

年明けからは3度目のコンクリート打設や外構を行い、2階部分の造作を行う予定で、弊社の大工さんの本領発揮です！

現場は石切の高台に面しており、夕日や夜景がとても綺麗です。近くの桜並木は、春になると一斉に花開いて、桜のトンネルのようになります。満開の季節に竣工できるよう頑張りたいと思います。

監督:前田



## 🍀 “望”年会を行いました！

12月17日(土)に、いつもお世話になっている協力業者の方々をお招きして『吉武☆“望”年会』を行いました。

なぜ「忘」ではなく「望」なのか。それは、今年を忘れるなんて寂しい。

今年を振り返って、来年をもっと良い年に、と望む会にしよう。

このような想いで、吉武工務店では忘れる年会ではなく、“望”年会と呼んでいます。



場所は布施の『轟屋』でした。

ビール、お鍋、ビンゴゲーム、赤ら顔のおっさんトーク！仕事の時とは全く違う素顔が見られました。また新たな絆が生まれたようにも感じています。

最後はみんなで記念写真を撮りました。

来年も、お仕事よろしくお祈りします！！



## 🍀 社員のコラム ～山崎 晃彦～



先日の12月25日が一人息子の8回目の誕生日でした。親バカの我が家では12月24日にクリスマスケーキ、次の日に誕生日ケーキの連続ケーキが当たり前でした。しかし、この時期の誕生日ケーキはクリスマスケーキと重なり、一番ひどいときはクリスマスケーキの『MerryChristmas』のホワイトチョコでできたプレートの部分だけ付け替えてるケーキを買わされ、『昨日と同じケーキやん！』の時もありました。

正直、一番ケーキを喜んでいるのは、息子ではなく私の嫁さんです。息子はケーキの上ののっているフルーツをメインに食べ、本体は手付かずでした。今回のケーキとして、近くのスーパーで売っているプチシューとパイとイチゴを盛り合わせたケーキもどきを出すと、息子は今までで一番喜んでいました。しかも、クリスマスケーキは無しで。総額¥500で済みました。過去の余分なケーキの事は今後我が家では封印していきます。



## 🍀 新しい社員が仲間入りしました！

新入社員の東山です！  
10月下旬からお世話になっていて、お仕事にもだんだん慣れてきたところです。  
まずは、私と吉武工務店との出会いを書かせて頂きます。  
きっかけはハローワークで開催された合同説明会です。  
そこで初めて、吉田社長とお会いしました。  
社長の第一印象はとにかく熱い人だと、特に建築に関するの熱さは計り知れないと感じました。  
その後、事務所にて会社説明会を開いて頂き、吉武工務店で働く事が決まりました。  
入社してからも、社長は変わらず建築に熱い人で、他の社員の方々も大変良くしてくださり、非常に働きやすい、働き甲斐のある会社だと感じています。  
これからも頑張りますので、よろしくお願いします！！



## 🍀 もちつき大会！



毎年、吉武工務店ではもちつき大会を行っています！

60kgのもち米を用意して、さらに地域の方々も持参したもち米もついています！

子どもたちは重たそうに杵を持ちながら、楽しそうにお餅をついてくれます。

人の手をついたお餅は「のび」が違いますよ！  
弾力があって、口に入れたときの充実感は何とも言えません！

機会があれば、皆様も食べてみてください！

## 🍀 編集後記

あけましておめでとうございます！！  
編集長の「ふじもん」です！

第二号の『Yoshitake通信』を作ることができ、大変嬉しく思っております。

創刊号を楽しんでいたただけたかどうか心配しておりましたが、読んだ方々から「生き生きとした文章だね」「吉武さんは今こんなことをしているんだね」と感想をいただきました。

書き手としてはこの上ない喜びです！！！！

2016年は社会人一年目で、激動の一年でしたが、大きく成長できた一年でもありました。

2017年を『Yoshitake通信』第二号と共にスタートできて、心から良かった！と思います。

今年は何んなことがあるのでしょうか？

私は何んなことを書き伝えるのでしょうか？

次号を私自身が一番心待ちにしています(笑)  
皆様も、どうかお楽しみに！

# 株式会社 吉武工務店

〒 579-8064

東大阪市池島町1-6-52

Mail: [info@yoshitake.ne.jp](mailto:info@yoshitake.ne.jp)

フリーダイヤル: 0120-072-985

TEL: 072-985-7171

FAX: 072-985-5353

会社HP



会社FB



**Yoshitake**  
— 心をこめた建築を贈ります —

