



# Yoshitake通信

—心を込めて贈ります—

2017年4月  
春暖号

## ごあいさつ

吉武工務店創業者 吉田武夫会長が2017年1月27日 逝去いたしました。享年80歳でした。  
会長は、兵庫県香住で生まれ、中学を卒業後、大工修行を行いました。

1959年 20歳で大阪の布施に上京。

1964年 長瀬にて吉田工務店を創業されました。

本格木造住宅を大工職人を多数抱えて、数多くの住宅を作ってくださいました。

1973年 東大阪池島(現住所)に移転して、マンションや住宅なども建築していきました。

2004年 事業承継を行い会長に就任されました。

2014年 創業50周年記念として、社員とその家族が「感謝の集い」を行いました。

ここに、創業者の父が築いてくれた軌跡を振り返り、100年企業に向けて頑張っていこうと思っています。



多くの人に送られて、父は幸せだったと思います。

今までのご厚誼に感謝し、これからも吉武をよろしくお願い致します。

吉田 文彦



## 施工中現場情報

### ①『藤木邸』 前田

2016年12月



躯体のコンクリート打設を行いました！社員総出でコンクリートが隅々まで行き渡るように気をつけて打設しました。おかげで綺麗に生コンが詰まっています。



今回の屋根は瓦を使用しました！瓦は初めてだったのでいろいろ勉強することができました。

2017年



年明け立上りコンクリートもち終わり、型枠をばらした状態です。2階床下の配管仕込も行っています。



内部では筋交や間柱の造作、配管の立ち上げを行っています。



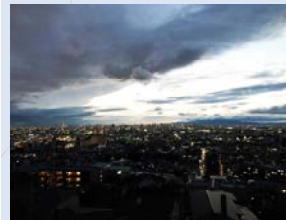
下準備も終え、いよいよ棟上げに向けての建前です！



吹付してすぐモコモコと膨れ上がり隙間に入り込んでしっかり密閉します。



棟梁と御幣を飾り、上棟式で安全を祈願しました。



ps.  
屋根から見る夜景は大阪平野が目前で遮るものがなく、すごく綺麗でした♪

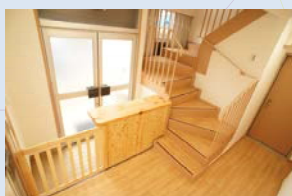
現在、大工さんの造作工事が全盛期を迎えております！技を魅せてもらいながら丁寧に作業していきます！

— 次回のyoshitake通信では竣工し、完成した姿を紹介できると思いますので楽しみにしてください♪ —

### ②『ぬくもりのおうち保育 豊中上新田』 東山

(仮称)ぬくもりのおうち保育 上新田園の改修工事を担当させて頂きました。3階建てビルの1、2階部分の内装工事全般を行いました。

1階では既存の浴室、脱衣場を解体し調理室に。2階ではトイレを解体し新たに幼児用トイレを作りました。そのトイレの中には大便器が3つ、小便器1つ、そして乳児用の浴槽である沐浴槽を設置しました。また、2階の間仕切り壁をなくしてしまうことで1つの大きな部屋となり、園児によく目が届くようになりました。また、床の材料は柔らかい商品を使用し、園児が転倒した際に怪我をしてしまうリスクを軽減しました。更に2階の階段部分や、その他にも2か所、我が社棟梁の手作りベビーゲートを取付し園児の怪我防止に努めました。壁紙の色も少し変え、緑、ピンクの壁があり、保育園の柔らかい雰囲気を作り出しています。



竣工後に社長が現場を見て、子供たちが笑顔で走り回る姿が容易に想像出来るだろうと言っており、私もそのように竣工後お客様がどのように、どんな表情で使われるのか想像しながら工事をしていきたいです。そうすればより利用者が使いやすい、満足度の高い工事ができると考えています。



### ③『野外活動センター』 青木

最近、東大阪市役所からの工事案件が増えてきているのですが、今回は生駒の山のほぼ頂上にある市立野外活動センターにて工事を行っています。



工事内容は、テントサイトのデッキ3ヶ所の張り替えです。長年使い続けてきて、デッキに穴が空いていたり、根太が腐食していたりで、新しいデッキ材に替える必要性がありました。

テントサイトデッキ3ヶ所とも、デッキ材と根太を解体して新たに防腐・防蟻処理のされた材料で張り替えを行いました。テントサイトデッキは3ヶ所共、急な斜面の上に建っているので、足場をしっかりとって安全に作業を行いました。

ひとまず3ヶ所のデッキ張りまで完了して、後は市役所の検査が残っ

ております。工期は3月末までで、4月からはお客様に使用して頂くので、安全で見栄えの綺麗なテントサイトデッキを完成させるよう頑張っております。



after



Before



## 吉田社長 お誕生日おめでとうございます！



2月7日は、社長の50歳の誕生日。

レクレーション委員会が中心となってサプライズ企画をたてました。「そこに愛があるのかい？」ご存知？「一つ屋根の下」あんちゃんこと、江川洋介さんの決まり文句。社長は財津和夫さんのサボテンの花が流れ出すと毎回泣いてました。社長のモットーは愛 ♥ 何事にも愛を持って接する事を一番に思っています。社長の趣味のマラソン。その時に着てもらおうとTシャツに愛の文字をプリントしました。

バースデーケーキは、似顔絵で作ってもらいました。そして、仕事中に皆で突然バースデーソングを歌い出すと言う段取り。社長は、何が起こったかとビックリしていましたが、とても喜んでくれ嬉しかったです。大成功でした！



仕事は喜ばせごっこ ★ どうしたら喜んでもらえるか、その時の顔を思い浮かべるとわくわくしますね！

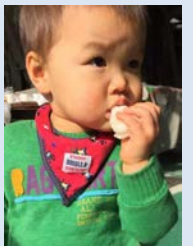


## 社員のコラム ～櫃本 晋吾～



我が家には二歳の息子と6ヶ月になる息子がおり、こどもたちの成長に日々驚かされ過ぎている今日この頃。特に上の子は言葉をどんどん吸収していて、ある日息子が何かを探しに別の部屋に行き、なかなかお目当てのものが見付からず帰ってくるなり発した言葉は「まっいーか」。嫁の口癖を覚えており、親の姿を見て育つとはこのことなのだ痛感し、日々生活の姿勢を、改めさせられました。

最近の嬉しかった出来事が、朝のおやつの際に長男が「とーちゃんに置いとこっ」とみかんを一粒。帰ってきてカピカピに乾燥したみかんを感慨深い思いで食べました。ある日はたまごボーロひとつ。今日は何を残してくれているやら、楽しみに帰るのです。





## 新しい社員が仲間入りしました！

こんにちは！新入社員の久保です！  
 今年度から新入社員として働くことになりました。  
 私と吉武工務店との出会いは、専門学校講師の方の紹介です。  
 会社説明会の時から社長の建築に対する「愛」をととても感じました。  
 その後、4日間インターンシップをさせてもらうことになりましたが、一緒に行動している最中にもたくさんの話を聞いていると大きな熱意が感じられました。  
 そして、私も社長のように「愛」を与えられるような人間になりたいです。会社の雰囲気もよく社員さんも優しい方ばかりで働くのが楽しみです。  
 不安なこともたくさんありますが笑顔で元気よく頑張っていきますので、よろしくお願い致します。



## 5/14ふれあい祭り参加！

吉武工務店は今年初めてふれあい祭りに参加します。ステージでは楽器演奏やダンスなどが披露される他、さまざまな企業による出し物やフリーマーケットなど地域の人との交流ができる場所となっています。  
 この場所で木工教室をすることになりました。この日は普段は見ることのできないお父さんのカッコいい姿を見ることができるかもしれませんね。お父さん方は腕の見せ所です！  
 また、お母さん方でも簡単に作れるものも用意しているので家族揃って是非、参加し思い出作りをしてください。



## 編集後記



こんにちは！！  
 編集長で新入社員の「くぼ あおい」です！

今回初めて『Yoshitake通信』を作らせていただきました。  
 年に数回ですがこのように会社自身から色々なことを発信していくことはとてもいいことだと思いますので、これからも『Yoshitake通信』が長く続いてほしいと思います。

上にも書きましたが私は4月より新入社員として働くことになりました。  
 慣れない事もたくさんありますがいつも笑顔で元気よく頑張っていきたいと思います。  
 次回はどんな記事になるのか。皆さん楽しみにしててください！！

# 株式会社 吉武工務店

〒 579-8064

東大阪市池島町1-6-52

Mail: [info@yoshitake.ne.jp](mailto:info@yoshitake.ne.jp)

フリーダイヤル: 0120-072-985

TEL: 072-985-7171

FAX: 072-985-5353

会社FB



会社HP



**Yoshitake**  
 — 心をこめた建築を贈ります —

