



- 心を込めて贈ります -

皆さん、こんにちは！！

気温も上がり過ごしやすい日々から、蒸し暑い日へと移り変わってきました。今回でこの「Yoshitake 通信」も第 4 号となりました。まだまだ部数は少ないですが、現場のことや社内のこと、さまざまな吉武工務店を皆さんに知ってもらいたいと思っております。この通信もどんどんパワーアップし、これから何年先も続くようにしていきたいと思っておりますのでよろしくお願い致します。 久保

## 目次

「Yoshitake 通信」第 4 号発行！

### ☑ 木田さんの退職

32 年間勤めて頂いた木田さんが退職されました。

### ☑ 藤木邸

無事竣工しお客様に引渡しができました。

### ☑ ふれあい祭り

東大阪の地域イベントに今年初参加しました。

### ☑ 野外活動センター

デッキを工事させて頂いた場所で一泊二日の BBQ !

### ☑ ビジネスマッチング

新入社員二名で展示会に参加しました。

### ☑ 社内コラム (学さん)

家族みんなでコンサート！

### ☑ Y 邸パン工房

吉武工事部総動員で棟上げを行いました。

### ☑ 社内の変化

新しい看板の設置や花壇の製作と吉武が日々進化しています！



次回の第 5 号 (10 月号) もお楽しみに！！

## 社長挨拶 - 夢が一つ叶いました -

先日、うちの経理事務を先代の時代から 32 年間勤めて頂いた木田さんが退社されました。吉武の経理を責任をもってやって頂き、資金がショートしそうな危ない時も、危険予知をして頂いてどうにかここまでやって来られました。

今の吉武があるのは木田さんと吉武棟梁の専務が居てくれたからだ大変感謝しております。しかし、どちらも年齢は 68 歳。身体の衰えを感じるようになってきたのか、病院に行く機会が増えてきているようです。私は「死ぬ 3 日前まで働きに来てや！」といつも言ってました。

私が平成 16 年に吉武の事業承継をしたとき、会社はどん底の状態でした。

仕事がなく職人さんたちは、倉庫に隠れる様にして時間を潰していました。

木田さんも専務もいつ潰れるかもしれない吉武に大きな不安を感じていたと思います。

その状況からの承継で私の夢は、この人たちが終身安心して働き続けられる職場をつくり、退社する時に「吉武で働けて私の人生は幸せでした」の一言を言って頂けるそんな会社にする誓いました。そして、体調を崩されて吉武の経理業務を妻に引継ぎ、4 月末日をもって退社された木田さんからお手紙を頂きました。吉武に対する感謝の思いと、自分は幸せでしたと書いてありました。

「社員が幸せな会社づくり」まだまだ多くの課題がありますが、このお手紙を何度も読み返しこれからも頑張っていこうと、強く感じました。

木田さん、病に打ち勝って下さい。また遊びに来てくださいね！！

吉田 文彦





藤木邸新築工事、無事竣工しました！！前回からの続きで造作工事からスタートです。



今回の新築工事は1階がRC造2階が木造の混構造です。  
1階の間仕切りと天井の下地は軽鉄と呼ばれる材料で施工しました。コンクリート造や鉄骨造ではこの施工法が主流となります。



この写真は2階の天井裏です。今回換気設備として24時間稼働して給気と排気を行ってくれる機械(第1種換気設備)を設置しました。熱交換も行ってくれるので、室内を一定の温度で給排気してくれます。



居室のフロアは全てクリの無垢フロアを使用しました。幅が1枚75mmと細く手間もかかりますが、無垢フロアはやっぱり良いです♪  
今回、各部屋温水式床暖層を施工しております。これで冬は足元ホカホカ、エアコン要らずです！



1階石膏ボード貼りはGL工法という施工法でボードを貼りました。初めて見たのですが左官みたく色々職人さんに教えてもらいました。



ダイニングの壁にはアクセントとして厚めのタイルを張っています。



トイレ、子供部屋は腰板を施工しました。お施様のご希望で白色塗装を行い、清潔感あられる明るいお部屋となりました！！



本物件が一番悩んだのが階段の造作です。RC造の限られた空間の中で回り階段を施工していくのに何度も大工さんと打ち合わせを行いました。その結果、最大限に階段を収めることができました♪



今回の新築には和室もあります。和室の建具枠や押し入れ、窓枠はすべて棟梁の手作りです。材料は捨て写真は鴨居・敷居の溝を彫っているところです。



リビングの天井は一番高いところで4.3m、低いところで3.4mあります。低いところでも3人がかりで慎重に張っています。高いところはバテ処理から大変でした・・・



2階のバルコニーにはウッドデッキを施工しました。大阪平野を一望できるデッキでのBBQは最高ですね♪

ここからは竣工写真です！



今回この現場を担当することができてとても良かったです。初めてのことでばかりですごく悩んだり失敗したりしましたが、先輩たちが助けてくれたおかげで無事6月3日にお引き渡しを行うことができました！

お施様にも喜んでいただけて嬉しかったです♪

11月に着工してから竣工までの7か月間、色々な経験をすることができました！！

少しは成長できたかなと思います。

今回悩んだところは次回うまくできるよ

頑張りたいと思います♪

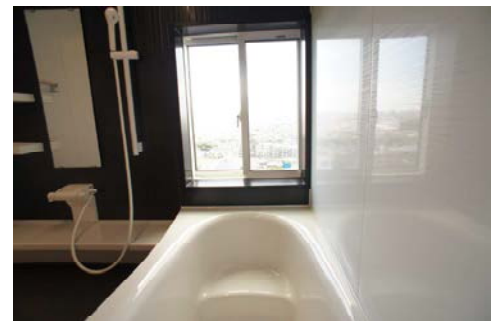
前田



キッチンからリビングはひとつなぎで天井も高く開放感が抜群です！なんといっても大阪平野を見下ろせる景色は最高です♪



洗面室は床を大きめのタイル、腰をヘキサゴンタイルで仕上げています。洗面台も大きく2層あるので忙しい朝でも大丈夫！！



ユニットバスからは湯船に浸かりながら夜景が見れるよう設計を行いました。

## 野外活動センターでの1泊2日

担当 レクリエーション委員会

テントサイト3ヶ所のデッキ張り替え工事ですが、市役所の検査も無事に終わり、お引渡しをすることができました。

その東大阪市立野外活動センターで、4月に弊社社員と地域の方々で1泊2日のキャンプを行いました。

1日目の夕方に現地に集まり、バーベキューをしました。山の上にあることもあり少し肌寒かったですが、自然に囲まれた空間での夕食は大いに盛り上がりました。その後はバンガローに集まって、お酒を飲みながら再び談笑しました。

キャンプ地に行き、皆で食事を作り、皆で寝て、皆さん童心に返って楽しめたと思います。

弊森の間隙から見える夜景はとても綺麗でした。是非とも現地でご覧ください。



## ふれあい祭り

担当 東山

5月14日に行われたふれあい祭りに吉武工務店として初めて参加しました。

丸太切り、すのこ作り、ステンシル体験や、桜のチップ、端材の販売を行いました。

予想していたよりも多くの方に来て頂き、終了時間まで社員、PTAの方々全員

動きっぱなしでした。丸太切りには100人、ステンシル体験には60人の子供たちが来てくれました。新入社員の私がふれあい祭り実行委員会のリーダーとして3月頃から取り組んできましたが、無事に終わる事が出来てよかったです。

最後に、助っ人として参加して下さいましたPTAの皆さん、ありがとうございました！

そして、来年もふれあい祭り参加予定となっておりますのでよろしくお願い致します！



## 社内コラム

担当 潮田

吉武の左官職人である潮田による日常コラムです。

毎度！潮田学と言います。

6月17日に家族とケツメイシのコンサートに行きました。

一年に一回のイベントなので楽しんでできました。また、今年結婚して23年目。嫁には色々迷惑をかけてきたので、これからはその分の恩返しをしていきたいと思います。

二人の子供は成長し、長男は20歳になり調理師専門学校を卒業後、現在パティシエの道を歩んでいます。長女は介護の勉強ができる大学に進学する為に毎日勉強に取り組んでいます。家族全員、健康第一で頑張っって前進しています！今回、コンサートの為に休みを頂いてすみませんでした。

社長！ありがとうございます！！





## ビジネスマッチング

担当 久保



今年で3回目の出展となるビジネスマッチングフェアに出展してきました。新入社員の久保と東山が中心となり、テーマや目標を立て当日まで準備を行いました。私自身、出展側の参加としては初めてで緊張や不安もありましたが、吉武工務店を紹介する回数が増えることに自信もついてきました。不十分な部分も多く来て頂いた方を困らせてしまう場面もいくつかありましたが、無事2日間を終えることができました。今回学んだことを活かし、次の展示会ではさらにいい成果を残せるように頑張っていきたいです。



弊社のブースに来て頂いた皆様、ありがとうございました！



## 社内の変化

最近吉武工務店の社内は少しずつ変化していています。吉武カラーであるオレンジ色のマリーゴールドや日々草、マーガレット。私の好きな花も混ぜて選びました。最初は小さなものでしたが水やりなどお世話をしていくうちにどんどん大きくなっていき中には鉢いっぱい花を咲かすものもあるので楽しみです。また、新しい看板も仲間入りしました。栗の板に力強く各場所の名称や掛け声の文字。味のある看板がたくさん増えました。少しずつ変化していくことで社員全員と来て頂いた方に笑顔になってもらいたいと思いながら活動していきたいです。



## Y 邸パン工房

監督 青木

住宅にパン工房を増築する工事を行っています。御施主様が自営でパンの製造販売を始められます。パン製造の経験がなく、店に修行に行くこともされないようです。そのため、今回の増築工事で出来上がる工房が修行場所となります。私たちもその熱い想いに応えるため、安全に注意して全力で工事を進めてまいります。工事は棟上げまで完了しています。棟上げの1週間以上前に梅雨入りしていましたが、棟上げ当日まで雨が降りませんでした。設備工事がまだ残っていますが、お引渡しまで気を抜かず頑張っています。



株式会社 吉武工務店

〒579-8064

大阪府東大阪市池島町 1-6-52

mail :info@yoshitake.ne.jp

:0120-072-985

TEL:072-985-7171 FAX:072-985-5353

**Yoshitake**

— 心をこめた建築を贈ります —

↓ぜひ一度ご覧下さいませ↓

会社HP

会社FB



ご相談・ご連絡  
お待ちしております！！

