



- 心を込めて贈ります -

皆様、こんにちは。蒸し暑い日が続く夏も近づいてきました。さて、今回でこの「Yoshitake 通信」も第 8 号となりました！  
淡路島古民家プロジェクトも順調に進み、竣工までもあと少しになってました。私自身も完成が楽しみです！  
その他にも吉武工務店の活動を紹介しておりますので、皆さんご覧くださいませ。

営業部 久保 葵

「Yoshitake 通信」第 8 号発行！

## 目次

01 社長挨拶

05 監督東山の社内コラム

02 ふれあい祭り

06 ビジネスマッチングフェア 2018

03 Yoshitake 村古民家夢プロジェクト

07 編集後記

04 S 社耐震補強工事

保育園 E 園竣工

次回の第 9 号 (10 月号) も楽しみに！！



## 01 社長挨拶



毎回社外報に登場している、Yoshitake 村古民家夢プロジェクト。

いわゆる、吉武工務店の保養所建設ですが、築 80 年以上の古民家をフルリノベーションして、社員の創造力発信基地をつくっています。

スズメバチの大量発生や鹿が現場内をウロウロしている他、ムカデや白蟻なども戦いながら、順調に工事は進んでいます。

私も月のうち半分は淡路島に泊まり込み、社員と一緒に工事のお手伝いしております。自分たちの新空間をつくり、創造性を豊かに膨らませながら施工しております。8 月末までには竣工させる計画で工事を進めております。

竣工した後は、皆さんに来て頂き、海を見ながら BBQ や露天風呂を楽しんでもらいたいです！



## 02 ふれあい祭り - 久保 -

母の日でもある、5 月 13 日 (日) に東大阪市民ふれあい祭りに出店してきました。

数ヶ月前から準備を始め、昨年以上にお客様に楽しんでもらえるように、今年も様々なゲームやワークショップを考えました！！今年は、昨年人気だった丸太切り競争と、今年からの企画となる釘打ち体験、消臭・調湿効果のあるシラス壁の写真立ての 3 つを企画しました！！開催日の天気予報を見ると、雨になっておりましたが、ポツポツ程度の雨だろうと少し油断していました。(笑)

当日になり会場で準備をしている間は曇り空。このまま一日降らないでほしいと願っていました。

ところが、準備も終わりスタートの時間を待っている際から大量の雨が降ってきました。そんな大雨の中でも、子どもたちが遊びに来てくれて大変嬉しく思います！！また、「去年楽しかったから、また来た！」と何人かのお客様から声を聞くこともでき嬉しかったです！

午後からは雨がより一層強くなり、警報が出たうえ、実行委員会の方からも中止の連絡があり、やむを得ず撤収することになってしまいました。。前日もふれあい祭りの次の日も、快晴だったので悔しい思いでいっぱいです。

来年こそは晴れて欲しいので、今から少しずつてるてる坊主を作って雨が降らないように備えたいと思います (笑)





## 03 淡路島古民家プロジェクト「Yoshitake 村」 - 監督 東山 -

吉武工務店では現在、新事業の一環として淡路島で古民家改修工事を行っています。  
十数年空き家になっていた物件を購入し、社員の保養所として活用するために改修しています。



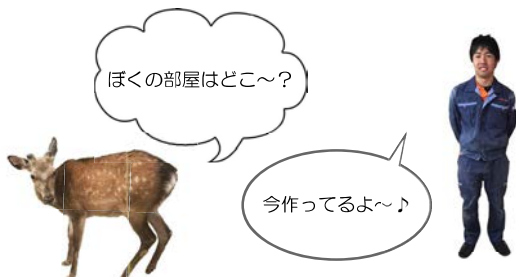
### 解体の様子



まず初めに、建物内の家具、設備等の整理・撤去から始め、建物の外は雑草が伸び放題だったため、草刈りから行いました。  
古民家の改修なので再利用出来るもの、出来ないものに分別する事から具体的な仕上がり等、工事を進めながら話し合っていました。

### 造作工事

また、普段の仕事では社長が現場で作業をするなんて考えられない事ですが、この古民家では社長が手袋をはめて、スコップを使ったり一輪車を押したりしています。社員の為の保養所を社員全員で作ろうという当初の考えのまま、全員で交代しながら淡路島へ行き作業しています。



炉裏や薪ストーブ、たんす階段、ウッドデッキに露天風呂、グランピング、畑等おもしろい要素が数多くあります。  
工事が終わり、実際に保養所として使用する時が待ち遠しくて仕方がないです。

### 着工前



### 現在



洲本市にアパートを借りており社員との共同生活となりますが、夜は社員とお酒を飲みながら、色々深い話から浅い話まで出来る事が出来ます。普段の大阪での業務では決して味わう事が出来ないような生活です。社員のまた違った一面を見る事が出来、思っていた以上に楽しめています。  
現在は、建物内部の工事は仕上げ作業に移り、完成が徐々に見えてきました。これほど自由に、豊かな自然の中で仕事出来る事に感謝しながら残りの工事に取り組んでいきたいと思ひます。



## 04 工事の進捗状況

### S社耐震補強工事 - 監督 前田 -

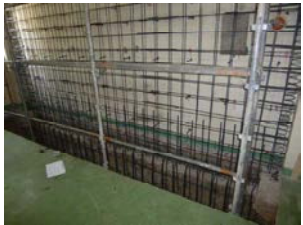
昨年6月にS社から工場の耐震補強工事をしてほしいと依頼がありました。工場を稼働しながらなので、工事期間はGWを入れながら計画し、6月下旬、無事竣工しました！工事は、2階建てコンクリート構造の工場1階の壁1面に新しくコンクリートを打って地中に埋まっている壁も含め1面厚くすることで耐震補強とする内容です。



着工は4月中頃、周りに精密機械がたくさんあるので、ホコリが逃げないように施工場所をしっかりと囲いました。



その後、施工範囲の床を割って、土を掘削しました。小さい重機で可能な限り掘り、届かないところからは手掘りです！人が余裕で埋まるくらい掘りました！大変でしたが、問題もなく完了できて良かったです。



既存の壁と新しい壁を接着する為に鉄筋（アンカー筋）を構造計算に基づき打ち込みました。そこに鉄筋を組んでコンクリート打設の準備は完了です。最後に、壁と床を塗装し、仮囲いを解体して竣工しました！



コンクリート打設は窓からポンプ車のホースを入れ、壁に流し込みました。



打ったコンクリート壁を弊社職人で表面を綺麗にし、床の割った場所のコンクリートを復旧して形は完成です。

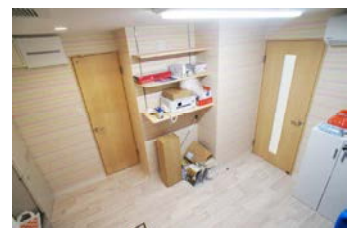
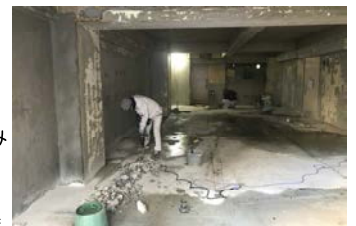


## 04 工事の進捗状況 - 竣工現場 -

### 保育園E園改修工事 - 監督 前田 -

吹田市江坂の保育園工事、竣工しました。竣工写真で内部を紹介します！

マンション1階のテナント部分のコンクリートに囲まれた空間が、木目調の床や腰壁シートによって温かみのある空間になりました！先生たちの事務室はカラフルでポップな雰囲気、幼児用トイレは見上げると、空が広がっております♪子供たちのご飯を作るキッチンにはモザイクタイル調のクロスで施工し、家電・食器棚は現場に合わせた大工さんの手作りです！少し狭い空間ですが、色々なモノがびったり収まっています！保育園の改修工事は、一般の改修工事とは違い、ほとんど子供目線です！危ない場所や対策、知っているものもありましたが、気づきもたくさんありました。これからもこの経験を活かしていきたいです♪  
29年度の保育園工事はこれで終了です。が、ただ今30年度の保育園事業の申請が開始されています。弊社も何件か協力しているので、また案件が始まれば紹介したいと思います。





## 05 社内コラム - 東山 -

皆さんこんにちは！現場監督の東山です。今行っている古民家改修工事に使う露天風呂とストーブを信楽と京都へ見に行きました！  
まず信楽にある丸元製陶さんへ行きました。中へ入ってみると展示されているだけでも数十個陶器風呂がありました。陶器風呂には大きく分けてロクロ成型と手捻り成型の2種類があります。形も丸型から四角のもの、大きさ、模様も様々なものがありました。実際に設置したのも見せてもらい、古民家に設置した際のイメージが湧いてきました。社長と色々悩んだ後、古民家に使う陶器浴槽の色、大きさを決め発注してきました！

その後は工場の方を見学させて頂き、窯に入る前の状態のものや焼きあがったもの、塗装作業中のものなど出荷直前のもの等見せて頂き、非常に勉強になりました。信楽焼で造れる陶器の大きさは直径60cmが限界だったそうですが、数多くの試行錯誤を経て独自ブレンドの陶土を開発し、日本初の陶器浴槽を製造可能としたメーカーさんだそうです。職人さんが一つひとつ手作りしているため、当たり前ですが全く同じ商品というものはありません。全てがオンリーワンなのです！

次に京都にある京阪エンジニアリングさんの所へストーブを見に行きました。こちらにも様々なストーブが展示されており、見学させて頂きました。社長さんにストーブの歴史や製造メーカーによる違い、煙突の仕組み等様々なお話を聞かせて頂きました。

その話の節々からストーブに対する熱意を感じ取る事が出来、私も建築という仕事にもっと熱意を持って取り組んでいかなければならないなど感じました。陶器風呂、ストーブについて細かな所まで詳しく説明して頂き、本当にありがとうございました。



## 06 ビジネスマッチングフェア2018

毎年、開催されている「ビジネスマッチングフェア2018」に今年も出展しました！準備も順調に進み、前日の搬入も元気だった私ですが、まさかの当日に高熱が出てしまい、2日間お休みを頂くことになってしまいました。。新パンフレットも完成し、気合十分だったこともあり、とても悔しい思いでいっぱいです。。

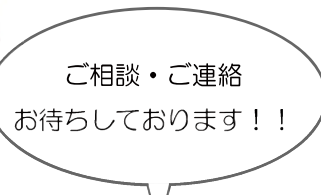
展示会当日は、沢山の方々に足を止めて頂き、吉武工務店について知ってもらうことができました！今回の新たな出会いを大切に、今後も様々な形で繋がっていけるようにしたいです！！



## 07 編集後記

皆様、こんにちは！「Yoshitake 通信」の編集を担当しております、営業部の久保です。ここ最近では、古民家プロジェクトのプレスリリースや、新パンフレットの作成など情報発信力を上げる為の活動に力を入れています。そしてついに新パンフレットが完成しました！下に写真も載せていますので、ぜひ一度ご覧ください！！

今後も吉武工務店の事業内容や社内行事など、ありのままの姿を見て頂けると嬉しいです。皆様、次号（10月号）もお楽しみに☆☆



株式会社吉武工務店

〒579-8064

大阪府東大阪市池島町 1-6-52

MALL : info@yoshitake.ne.jp

☎ : 0120-072-985 / FAX : 072-985-5353

**Yoshitake**  
— 心をこめた建築を贈ります —

！ぜひ一度ご覧くださいませ↓

会社 HP



会社 FB

