

Yoshitake 通信

- 心を込めた建築を贈ります -

Yoshitake



- content -



新年のご挨拶

- 02 『吉武55周年感謝の集い』を開催しました！
- 03 S社工場新築工事の竣工式にご招待頂きました！
- 04 パン工房改修工事-竣工現場-
- 05 F社工場修繕工事-進捗状況-
- 06 不動産部新店舗改修工事-進捗状況-
- 07 新しい社員が仲間入りしました！
- 08 吉武“望年会”を行いました！
- 09 吉武恒例！おもちつき大会のご案内

次回Vol.15(4月号)もお楽しみに！

新年あけましておめでとうございます

謹賀新年

新年あけましておめでとうございます。旧年中は、大変お世話になりました。新年号になって初めての新春、吉武工務店の令和2年は、多くのことにチャレンジする一年になります。新事業の不動産事業部を2月にオープンさせることや、4月までに6名の増員を行うことなど、環境整備と新組織作りを行わないといけません。ワクワクする企業風土を作るため『新しいこと、楽しそうなこと、夢のあること』を『やってみよう！』の合言葉で前向きにチャレンジするそんな一年にしたいです。本年もどうぞ宜しくお願いします。



代表取締役 吉田 文彦

2 『吉武55周年感謝の集い』を開催しました！

11月8日に、大阪シェラトン都ホテルにて『吉武55周年感謝の集い』を行いました。5年前、50周年の時より人数も増え、総勢27名。『社員・家族に感謝！の集い』というテーマで、社員のご家族の方々にもお越し頂きました。来春から吉武ファミリーに加わる内定者による余興、新規事業である不動産部の新入社員も参加。祝宴の会を更に盛り上げてくれました。

家族紹介や吉武恒例？のビンゴや食事を囲んだ歓談の中で楽しく過ごして下さっている家族風景も見ることができました。ご家族の方々とは、日頃なかなかお会いする機会がないので、ゆっくりとお話することができ、とても有意義な時間を過ごすことができました。

来春には、6人の社員を迎える予定です。5年後の60周年におきましても、さらに吉武ファミリーを大きくしてこのような会が開催できるよう、社員一同、目標をもって頑張っていきます！次は、リーガロイヤル！？

(総務部 吉田)



3 S社工場新築工事の竣工式にご招待頂きました！



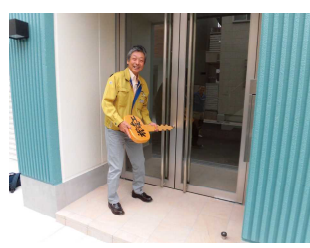
昨年10月から着工したS社の工場新築工事が無事に竣工を迎えることができました。約一年間の工事期間を経て、無事故・無災害で竣工を迎えることができたのも、お施主様を始め、工事に関わる協力業者の皆様のおかげでございます。本当にありがとうございました。

また、11月14日にお施主様のご厚意で竣工パーティーを開催して頂きました。机の上には豪華な食事やお酒が並べられ、式典が始まりました。来賓の方々の祝辞の後にお施主様より設計、JVの吉武工務店、荻田建築事務所に感謝状を頂きました。

様々な難題を一つ一つ乗り越えてきたことが思い出され、感激の瞬間

でした。弊社にとって一番大きな現場をさせて頂き、大変感謝しております。この後は、楽しいひと時を過ごさせて頂きました。ありがとうございました。(工事部 山崎)

- 竣工引渡しの様子 -



4

パン工房改修工事-竣工現場-

10月号でも紹介したパン工房改修工事が竣工し、11月7日にオープンしました！お施主様のご希望のもと、無垢の木材にこだわった内装となっております。店舗のシャッターには、美術大学の学生さんに絵を描いていただきました。迫力のある絵で、インスタ映え間違いなしです！店舗出入口の外壁はベルアートという装飾仕上げ塗り壁材を使い、お施主様に最終的な柄をつけて頂きました。

弊社が得意とする無垢材を多く使用し、設計から施工までさせて頂いたことに深く感謝いたします。私自身、オープン後何度もパンを購入させて頂いていますが、非常においしく他にはない商品ばかりなので、皆さんもぜひお立ち寄りください！（工事部 東山）



▼店舗情報

『焼きたてパン クローバー』

〒578-0933 東大阪市玉串元町1-4-44



▲店舗内



▲店舗内



▲商品販売机



▲パン販売の様子

5

F杜工場修繕工事-進捗状況-

昨年の台風21号による屋根の被害の改修工事をさせて頂いております。

近隣の工場の屋根材が飛来し屋根や外壁に当たり穴をあけていました。それが原因で内部に雨水がかなり進入している状態でした。

年内には屋根を修繕し、雨の進入が止まったのを確認します。年明けからは、工場内部の修繕に取り掛かる予定です。打合せをしっかりと重ね、社員の皆様が働きやすい空間にしていきたいと思っております。

（工事部 山嵯）



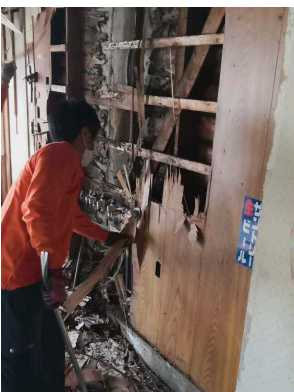
Before



After

6

新店舗改修工事-進捗状況-



吉武工務店の不動産事業がスタート致しました。まずは店舗の改修ですが、解体工事から始まり、現在は内装工事をしています。足場板に塗装をし、壁に張ったり木毛セメント板を使ったりしています。一般的な不動産屋にはない内装の中で弊社の色を出しつつ仕上げていっております。2月にはオープンする予定ですので、皆さんぜひお越しくださいませ！

（工事部 東山）





新しい社員が仲間入りしました！

こんにちは。新入社員の昌島弘志です。2020年1月より、吉武工務店不動産部に入社することとなりました。不動産部の店舗名は『じょうしょう不動産』と申しまして、2月オープンを目指して現在準備中です。

私と吉武工務店との出会いは古く、吉田社長とは30年以上前からの知り合いですが、今までは仕事と無関係のお付き合いを続けてまいりました。この度、入社を決意するきっかけは吉武工務店の新事業の立ち上げに向けて共に挑戦しよう！という社長の熱い思いに感銘を受けたからです。

未経験の仕事に携わることには不安はありますが、それ以上のわくわくを感じております。これからは、少しでも会社の発展に貢献できるよう頑張りますので、よろしくお願い致します。
(不動産事業部 店長 昌島)



吉武“望年会”を行いました！

12月12日に協力業者の皆様にご参加頂き、吉武“望”年会を開催致しました。例年以上に沢山の方にご参加頂き、協力業者様や内定者、社員を含めると約50名という参加人数になりました。前期の売上や今後の目標、事業展開を皆様にも理解を深めご協力頂きたいと思っております。

毎年の恒例行事となっておりますビンゴゲームでは、豪華景品？！もあり、大いに盛り上がりました。

弊社の仕事は協力業者の皆様がいるからこそ、お客様に安心して頂ける建物をお引渡しすることができています。今後もこういった機会を定期的に設け、より強固な組織作りをしていきたいです。(営業部 久保)



ご案内

もちつき大会のご案内

年末の恒例行事となっておりますもちつき大会を今年も開催致します！開催の日程は、12月28日(土)です。毎年お客様を始め、地域の方々や社員の家族など、沢山の方にご参加いただいております！60kgのもち米を用意し、杵と臼でもちをついでいます。年末でお忙しいとは存じますが、ぜひご参加頂ければと思っております。
(営業部 久保)

■日時 2019年12月28日(土) 9:00~12:00頃

■場所 吉武工務店 倉庫内
東大阪市池島町1-6-52

※案内チラシも同封しておりますので、ご覧くださいませ！



吉武工務店
おもちつき大会

年末の恒例行事！毎年の恒例行事となっている、吉武工務店のもちつき大会を今年も開催致します！毎年総額1,100名を超える人で賑わって、60kgのもち米を用意しお持ち帰りいただけます。吉武工務店または協賛企業様を呼んでお持ち帰りいただけます！ご家族や友人と一緒に楽しむだけでなく、地域の方々にもお持ち帰りいただけます！

日時：2019年12月28日(土)
9:00頃～12:00頃 まで
(お昼は6時～6時30分程度は閉店いたします！)

会場：株式会社吉武工務店
東大阪市池島町1-6-52

お問い合わせ先(お申し込み) 事務局
事務局ではお電話にてお問い合わせいただけます！

株式会社吉武工務店
〒579-8064
東大阪市池島町1-6-52
Tel: 0120-072-985
Fax: 072-985-5353
Mail: info@yoshitake.ne.jp
Yoshitake
心をつなぐ建築を誇ります

株式会社吉武工務店

〒579-8064

大阪府東大阪市池島町1-6-52

TEL: 0120-072-985 / FAX: 072-985-5353

MAIL: info@yoshitake.ne.jp / HP: http://www.yoshitake.ne.jp/

会社HP



Facebook



Yoshitake
心をつなぐ建築を誇ります