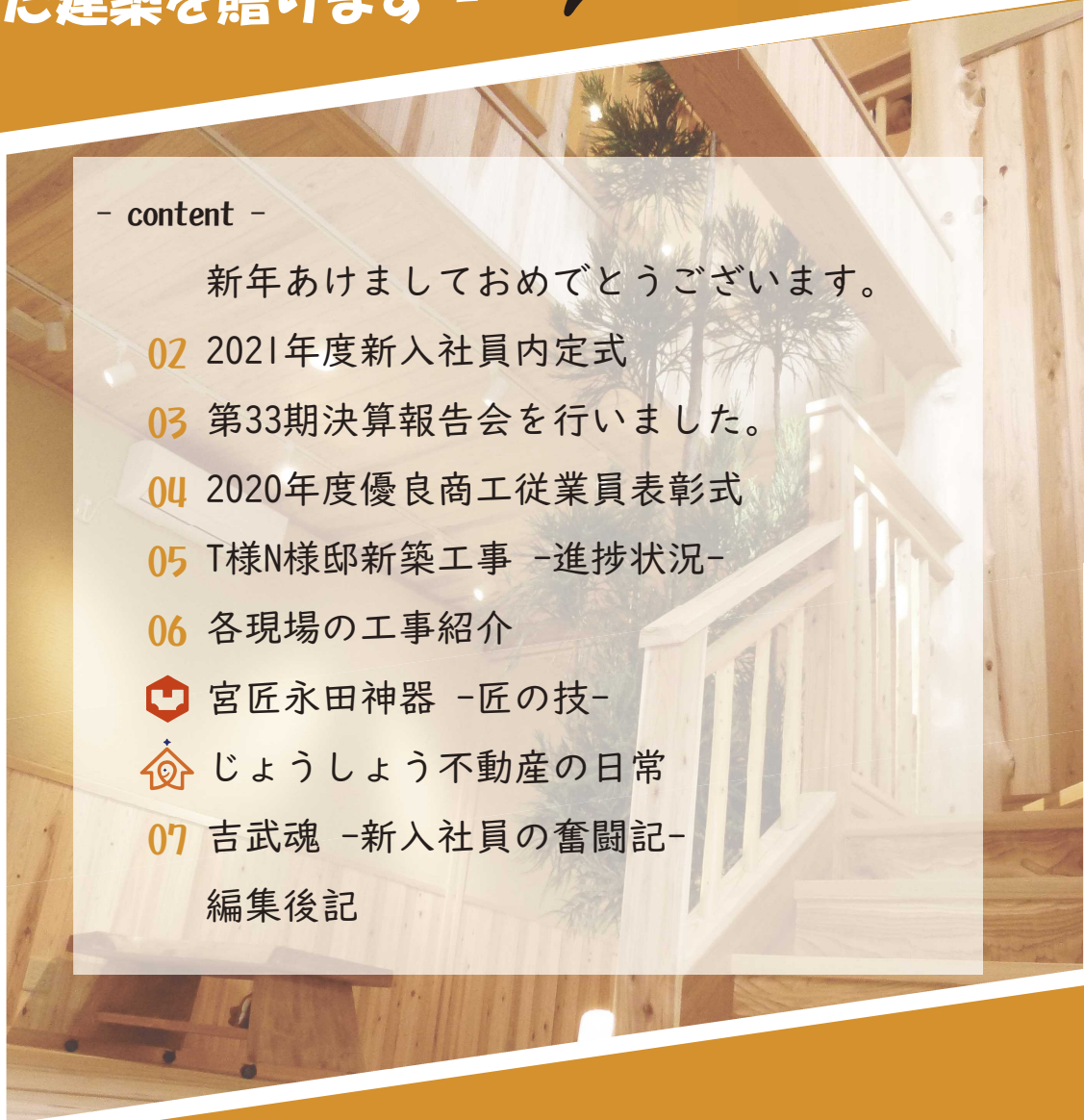


# Yoshitake 通信

- 心を込めた建築を贈ります -



- content -

新年あけましておめでとうございます。

- 02 2021年度新入社員内定式
- 03 第33期決算報告会を行いました。
- 04 2020年度優良商工従業員表彰式
- 05 T様N様邸新築工事 -進捗状況-
- 06 各現場の工事紹介
- 07 宮匠永田神器 -匠の技-
- じょうしょう不動産の日常
- 07 吉武魂 -新入社員の奮闘記-
- 編集後記

次回Vol.19(4月号)もお楽しみに！



## 新年あけましておめでとうございます



新年あけましておめでとうございます。旧年中は大変お世話になりありがとうございました。昨年はじょうしょう不動産のオープンや宮匠永田神器とのM&A他、新たな取り組みを始める挑戦の一年でした。しかし、2月ごろから騒ぎ出したコロナ禍の中、多くのことを自粛しないとイケないことも多くありました。今までの当たり前の生活ができなくなって、新たな生活様式や働き方のスタイルを考えさせられる厳しい一年でした。まだまだ、このウイルスへの脅威は治まっていませんが、この谷を乗り越えてさらなる成長を望んでいきたいです。

本年はじょうしょう不動産・宮匠永田神器と吉武工務店が連携を取りながら、今まで出来なかった事や、新たな分野のお客様との出会いで、この時代を乗り越えていきたいと思っております。

さらなる挑戦の時代！本年もどうぞよろしくお願い致します。（代表取締役 吉田）



## 2 2021年度新入社員内定式を開催しました！

今年も10月1日に内定式を行いました。今年度は、会社説明会を一時中止したり、合同企業説明会が無くなったりするなど、例年とは違う就職活動だったと思いますが、無事に弊社は2名の内定者を迎えることができました。大変な時期ではありますが、内定式を行えた事とても嬉しく思います。

もう既に、決算報告会や展示会に参加して頂いていますが、今後も社内行事や職業体験などを通してコミュニケーションを深めていこうと思っています。（営業・設計部 市岡）



## 3 第33期決算報告会及び第34期経営方針発表会



10月30日に、『第33期決算報告会及び第34期経営方針発表会』を開催しました。昨年同様小規模で行いました。過去3年は私が司会をしておりましたが、今年は入社一年目の市岡に交代しました。社長挨拶から始まり山崎の取締役就任挨拶や33期の決算報告、34期の経営方針発表と順調に進んでいきました。33期は、2月末に不動産事業部『じょうしょう不動産』



のオープン、5月末には『宮匠永田神器』がグループ会社となるなど、社内の変化が沢山ありました。

34期は『Yoshitakeよ 魂を燃やせ！』をスローガンに、様々なことに取り組んでいきたいと思っておりますので、どうぞ宜しくお願い致します。（営業・設計部 久保）

## 4 2020年度優良商工従業員に社員3名が表彰されました

2020年の11月に東大阪商工会議所にて、弊社の社員3名が「勤続5年以上10年未満の部」で優良従業員表彰を受けました。私は入社6年目になりますが、まだまだ会社の戦力になるような大きな人間にはなっていないと自覚しています。

ただ、久しぶりに着たスーツが結構きつくなっていたので、体は着々と大きくなっています。

今後は「勤続10年以上20年未満の部」の表彰に向けて、日々仕事に邁進していきます。（じょうしょう不動産 青木）



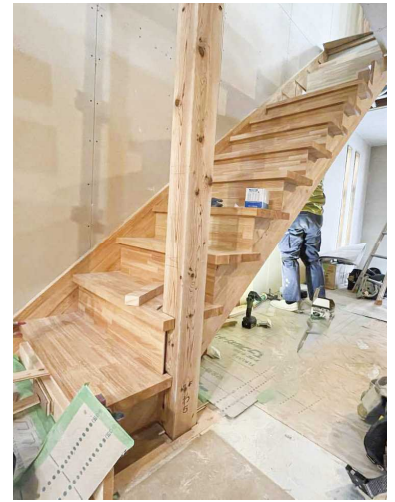
## T・N様邸新築工事がもうすぐ竣工です！

前回のYoshitake通信では地鎮祭の様子を記事にさせていただきました。1月の竣工を目指して現在も工事中です。

木造2階建て住宅なのですが、家の中央には大きな吹き抜けがあり、予想以上に解放感があります。吹き抜け部の天井には杉の羽目板を張り、階段や手摺はゴムの集成材を使用します。玄関には手洗いスペースを設け、また、屋根には太陽光パネルを設置、洗面脱衣室とキッチン部分には、お施主様に選んでいただいたお洒落なタイルを貼っています。

コロナ禍、そしてお施主様が遠方にお住まいという事もあり、Zoomでのオンライン打合せをメインに行っています。オンラインであっても、意外と不便な事も少なくお施主様のご協力もあって効率よく打合せできています。

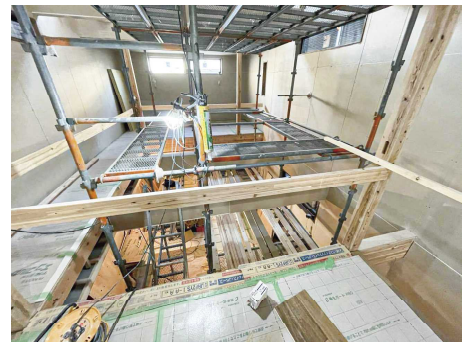
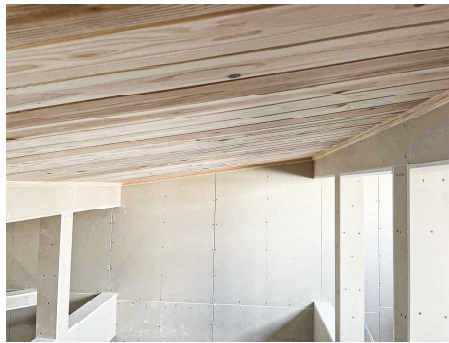
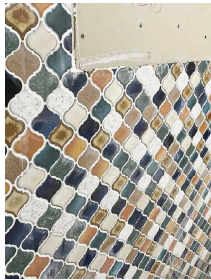
これからは仕上げ工事となっていきますが、お施主様に喜んでいただけるよう最後まで考え抜いて工事をさせていただきます！（工事部 東山）



▼キッチン部分



▼洗面脱衣室



## 各工事の進捗状況

T社様の屋根・外壁改修工事が10月末に竣工いたしました。

壁面は至るところが錆で目立っていたため波板をすべて張替え、屋根はカバー工法で仕上げさせていただきました。

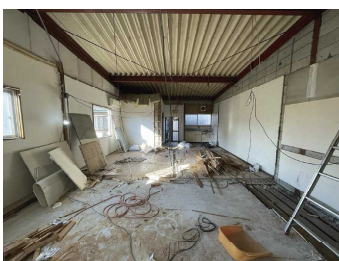
私自身入社し、初めての現調、打合せ、そして着工から引き渡しまでさせていただきました。上司からの指導や協力業者様の手厚いサポートを受け、大きな問題等なく無事竣工することができました。（工事部 網）



Before



after



吉武工務店の事務所の隣に吉田ハイツという借家があり、今回その借家を弊社の会議室に改修することになりました。プランニングや施工管理等を新入社員の私と市岡が担当します。現在は解体工事が終了し、床、天井、壁の順に下地を組み、断熱材を入れ天井材の張っています。下地の組み方にも様々な方法があり、職人から日々指導いただいております。仕上がりは、今までの吉武工務店のイメージとは少し違った仕上げを考えています。1月竣工を目指し頑張っていきます！（工事部 網）

# 宮師の技 匠の技 永田神器



宮匠永田神器  
◀ ホームページ

## お社・向拝宮・鞘建宮

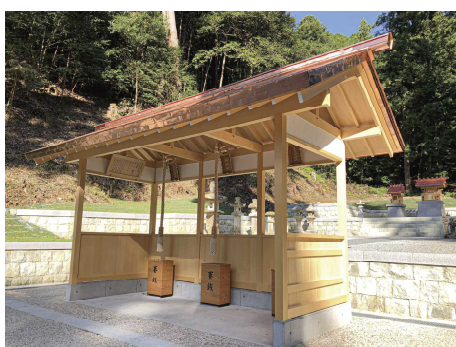


宮匠永田神器では、お社や鳥居などを自社で製造して販売しています。匠の技を持った職人が素材選びから図面作成を行い、一つ一つ材木を加工して造っていきます。お社は向拝宮と鞘建宮の二つに分けられます。素材も木曾桧・桧葉・樺などのお社を用意しています。何を祀りするのかによって、場所や方位、サイズまで宮師が適切にご提案させていただきます。

お気軽にご相談ください！

## 企業神社 - 施工事例 -

創業88年間全国津々浦々多くの御神殿を施工させて頂いてきました。企業の敷地や屋上にお社をお祀りして、企業の繁栄と社会の平和をお祈りしています。



## お社・鳥居・神棚の豆知識

知っているともたおもしろい！「神棚へのお神札のお祀りの仕方」

神棚に納めるお札は一般的には次の3種類です。

- 一、『伊勢神宮 - 天照大御神(※1) -』のお神札
- 二、『氏神社』のお神札
- 三、『崇高神社』のお神札

◆神棚が『一社造り』の場合  
・神棚には一、二、三の順番で重ねて納めます。

◆神棚が『三社造り』の場合  
・神棚には、中央に一、向かって右側に二、向かって左側に三を納めます。

※1：天照大御神（あまてらすおおみかみ）

### 一社造り



### 三社造り





じょうしょう不動産では、住宅や店舗、土地などの不動産を  
お探しのお客さまに寄り添い、東大阪の地域に特化した  
『不動産の幸せな買い方』のご提案をさせていただきます。

### ◆ 自社保養所「Yoshitake村」を売りに出します！



弊社は、2018年4月10日より古民家再生保養所事業をスタートさせました。その第一号物件である淡路島の洲本市にあるリノベーション古民家を売りに出すことにしました。弊社の新入社員歓迎会や経営方針作成合宿を行った際にも、社員全員がここに集まって活用していました。広い庭があるのでバーベキューを楽しめます。また、信楽焼の露天風呂からは海を一望できます。

この物件は「田舎での古民家暮らし」ではなく「企業向けのサービス」という点に目を向けています。弊社は中小企業を元気にするため、ひらめきが生まれるトイレやリラクゼーションできる休憩室、コミュニケーションが深まるバーカウンターなど、意欲や創造性を高める空間を企業様に向けて提案してきました。その想いの集大成がこの古民家に込められています。室内には囲炉裏を設置しており、囲炉裏を囲んで社員同士で夢を語り合うことができます。

社員とのコミュニケーション促進、多様な使い方ができる空間をご提供することで中小企業を元気にしていきたいです。

この物件にご興味を持たれた方、またご不明な点がございましたら、お気軽に『じょうしょう不動産』までお問い合わせください。（青木）

#### — 古民家の間取り —



### ◆ 今更ながら、スタッフ紹介をします…！！



**昌島 弘志** まさじま ひろし

- ◆ 役職・担当業務  
店長・営業
- ◆ 趣味  
マラソン・読書・映画鑑賞
- ◆ モットー・座右の銘  
相手の立場に立って行動

#### ◆ ひとこと

夢のマイホーム探しのお手伝いができることに生き甲斐を感じております。不動産の幸せな買い方をご提案させていただきます。私たちは、お客様の夢を叶えるパートナーであり続けます。



**青木 啓徳** あおき ひろのり

- ◆ 役職・担当業務  
住宅アドバイザー
- ◆ 趣味  
野球観戦・漫才コント鑑賞
- ◆ モットー・座右の銘  
勝ちに不思議の勝ちあり、  
負けに不思議の負けなし

#### ◆ ひとこと

お客様に満足して頂けるように、常に横に寄り添って不動産購入のサポートをさせていただきます。お客様にしっかりと知識や想いを伝えられるように日々勉強していきます。



## Yoshitake tube 『吉武魂 - 新入社員の奮闘記 - 』



昨年の5月から始まった、吉武工務店の公式アカウント『吉武魂 - 新入社員の奮闘記-』ですが、最近は施工事例を多く投稿しております！最初の施工事例は、前回のYoshitake通信でもご紹介いたしました、H社様の大型木造工場新築工事の動画です。この動画では、外観・内観の紹介はもちろん、弊社の職人が実際に建てている様子もご覧出来ます！

他にも直接お客様にインタビューさせて頂いた動画であったり、多数の会社様のオフィスを何本かに分けて紹介させて頂きました。12月中にサンフレックス株式会社様のご紹介をさせて頂きます。

今後不定期に動画を投稿しているため、チャンネル登録と通知を『ON』にしてくださいと投稿した際に通知が届きますので是非よろしくお祈いします！

(営業・設計部 市岡)



▲サンフレックス株式会社代表取締役社長 宮井様へのインタビューの様子



### 『Yoshitake tube』

▼チャンネルはこちら！



## Yoshitake News 編集後記

皆様、新年あけましておめでとうございます。2020年があつという間に終わり、新しい年を迎えることができました。昨年は、新型コロナウイルスの世界的な蔓延により、今までに経験したことのないような自粛・制限のある生活で戸惑うばかりです。幸いにも現在社員の感染はなく、感染防止対策を実施しながら通常営業を行っております。まだまだ終息の見通しは立たず不安な要素が多々ありますが、コロナウイルスに負けないように、社員一丸となってこの大変な時期を乗り越えていきたいと思っております！

皆様、2021年も吉武工務店をどうぞ宜しくお願い致します。



営業・設計部 久保 葵

## 株式会社吉武工務店

〒579-8064

大阪府東大阪市池島町1-6-52

TEL: 0120-072-985 / FAX: 072-985-5353

MAIL: info@yoshitake.ne.jp / HP: http://www.yoshitake.ne.jp/

会社HP



Facebook



**Yoshitake**  
心をこめた建築を贈ります