

Yoshitake 通信

Yoshitake

- 心を込めた建築を贈ります -



- content -

- 01 Yoshitake村取材 / さよならYoshitake村
- 02 Sakae Plus様玄関手洗い取付工事
- 03 N様邸内・外部改修工事
- 🏠 宮匠永田神器 -匠の技-
- 🏠 じょうしょう不動産の日常
- 04 社内研修を終えて





1 Yoshitake村を取材していただきました！

Yoshitake村が、関西テレビの「よ〜いドン！」【あいLOVE田舎暮らし】のコーナーに取材していただき、5月にテレビ放送されました！テレビ放送では、弊社代表の吉田が吉本新喜劇の座長としても有名な酒井藍さんにYoshitake村を紹介し、大変喜んでいただくことができました。

社長は終始緊張していましたが、藍ちゃんのサポートのおかげもあり、しっかりとYoshitake村の魅力をお伝えできました。弊社では社員全員でテレビ放送を見守りましたが、スタジオの円さんから褒めていただき、みんなで喜びました！（営業・設計部 井上）



さよなら Yoshitake村



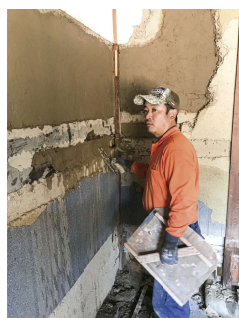
ブログで紹介していただきました！

▼まとめサイト▼

グレンの旅&グルメブログ



『囲炉裏で車座になって、酒を交わしながら社員と夢を語り合いたい！』『大自然をおもちゃにして、思いっきりみんなと遊びたい！』『伝統工法の技術を習得し、自社の建築を向上させたい！』という思いから、10年前の経営指針でビジョンシートにYoshitake村を創る！と書きました。それから『古民家』をキーワードに、様々な物件を見聞きし、約4年前にやっと出会えたのが淡路島の古民家でした。まさしく思い描くロケーションで、海あり山ありの自然いっぱいの夢の場所でした。社内では古民家プロジェクトを結成し、平成30年4月1日キックオフ！歪んだ床に腐った柱や梁、シロアリ被害も多く、一筋縄ではいかない古民家に苦戦しながらも、伝統軸組工法の素晴らしさを感じることでできる工事でした。囲炉裏や海が見える露天風呂、バーカウンターのあるキッチン等こだわりをもって施工してきました。ど田舎の古民家でも、最新の設備を整え環境を整備しました。監督・職人にも、共同宿泊生活に苦勞を掛けました。二度の大型台風により交通網がストップして取り残されたこともありました。



約半年をかけてフルリノベーションを行い、10月には全社員が集まり桜の植樹式を行いました。BBQをし、労いとともに達成感に包まれた時でした。その後、経営方針合宿や保養所として、社員やその家族、友人が集い親睦を深めていく場所となりました。また、毎年インターンシップの研修場所として、多くの学生が来てくれました。ピザ窯やグランピング、ブランコを共に作ってきました。一晩酒を交わしながら、働くことや建築について語り合いました。私は週末に泊まり、露天風呂で海を見ながら心を癒し、本当に大好きな心休まる場所となりました。

今年は社員も増え窮屈になってきた他、『今に満足してはいけない』との思いもあり、第二Yoshitake村を建設することに決めました。テレビ取材にも来ていただき、多くの反響がありました。現代のニーズがここにあることを確信し、さらなる挑戦がスタートしていきます！いざ別れの時が近づくと、未練がいっぱい泣き出しそうになりつつも片付けが終わり新たな所有者にわたりました。今後は一棟貸の宿泊施設になるそうなので、完成したらぜひ会いに行きたいです。これから第二Yoshitake村を創っていきます。完成したら遊びに来てください！（代表取締役 吉田）



2

株式会社SakaePlus様玄関手洗い取付工事

大阪市内の株式会社SakaePlus様にて玄関手洗い取付工事、外部に物置の据付工事をさせていただきました。

『電解水衛生環境システム』というものを導入されました。手洗いカウンターには、酸性電解水を生成する機械を、外部の物置には酸性電解水とアルカリ性電解水が生成できる機械を設置されました。酸性電解水は、高い安全性がありながら様々なものの除菌・消毒に活用できます。アルカリ性電解水は、細菌の温床や臭いの元となるたんぱく質・油脂汚れを分離分解してくれます。洗剤よりも安心・安全で、あらゆる場面で活用出来る為、興味のある方は、QRコードからご確認を、商品についてのお問い合わせは株式会社Sakae Plus様の方へお願いいたします。

コロナウイルスの件もあり、玄関口での手洗い器の需要が上がってきています。ご検討されている方は、ぜひお声がけください。(工事部 東山)

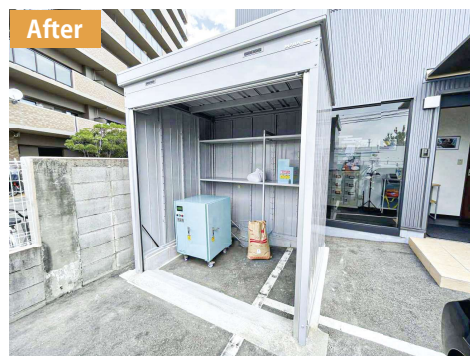
株式会社SakaePlus 様

大阪市城東区森之宮2-2-14

Tel : 06-6968-2271

お問合せは

▼こちらから!▼



3

N様邸内・外部改修工事

N様邸の内・外部改修工事をさせていただきました。内部は2階の和室を全てクロスに変更する工事でした。まず壁・天井は解体し、クロスが貼れるよう天井はボード張り、壁は左官作業を行いました。畳も新調し、襖や建具も新調や張替をしました。外部は屋根の瓦を葺き替える工事に続き、窓の取替え、外壁の塗装、ベランダの防水工事やテラス設置工事をさせていただきました。

5月末から6月にかけての工事で、雨の多い時期ではありましたが、さほど工期が伸びることなくお客様や近隣の方のご協力もあり、順調に工事を進めることができました。(工事部 綱)



宮匠 永田神器

宮匠への道



せとくち ともり
営業・管理職 **瀬戸口 智教 (48)**

- 📍 出身 兵庫県
- 📍 趣味 波乗り、スケボー
- 📍 抱負



これまで24年間、下着メーカーに勤務しておりましたが、この度全く別業界の(株)宮匠永田神器に飛び込んで参りました。年齢的にも「未経験なので・・・」とは言ってもらえませんので、一日も早く結果を残し、この会社を『大阪一!』にするべく尽力して参りますので 何卒よろしくお願ひ申し上げます。

— 宮匠永田神器各種SNS —

ホームページ Instagram Facebook

フォロー宜しくお願ひ致します!

御神燈

御神燈（ごしんとう）とは神に供える灯火。
弊社でもお祭り前になりますと、氏子さんや氏子企業さんからの奉納依頼があります。左右に紋裏には奉納者(社)名が入ったりします。



企業神社 - 施工事例 -



▲ 神社末社整備



▲ 鞘建宮



▲ 地藏堂

お社・鳥居・神棚の豆知識

～ お祭りについて ～

日本の「まつり」は、もともと「祀る（まつる）」という言葉に由来しているそうです。つまり、神様や祖先を祀ること。さらには、豊穰を祈ったり感謝したりするのが祭の主な原点として上げられます。



日本三大祭

- ① 京都市八坂神社の「祇園祭」
- ② 東京都神田明神の「神田祭」
- ③ 大阪市大阪天満宮の「天神祭」

いよいよ 夏本番です!





じょうしょう不動産

じょうしょう不動産の日常や、
不動産の豆知識、イベント情報などを
ご紹介するページができました！

じょうしょう不動産では、住宅や店舗、土地などの不動産を
お探しのお客さまに寄り添い、東大阪の地域に特化した
『**不動産の幸せな買い方**』のご提案をさせていただきます。

\\ **教えて！不動産豆知識！** //

◆ 現地を見に行こう！

ついやってしまいがちな行動このルールだけは、是非守ってください！



売主と直接
話さない

資料を持って
うろうろしない

許可なくメジャーで
土地を測らない

近所で派手な
聞き込みをしない

現地を見て、あれこれと欠点を探したいのは、ごもっともなことです。しかし、不動産の瑕疵（不具合）について素人が調査するのはかえって危険です。そこは信頼できるプロに任せてください。お客様が知りたいことは全て弊社が代わって調査いたします。私たち不動産業者は調査も仕事です。いくら調査しても買主様の印象を悪くすることはありません。見に行った現地でタバコを投げ捨てたことで商談を断られたり、反対にマナーが良かったために交渉が成功したりすることもあります。くれぐれも行動は慎重にしてください。

見学のポイント

疑問はどんなことでもエージェントにしっかり伝えましょう！

何のために不動産を購入するのか、もう一度自分たちの希望をよく思い出してみてください。そして、その物件はその目的にかなっているのかどうか、生活を目的とした視点でじっくり見てください。

戸建

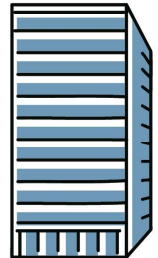
- ◆ 間取りが足りているかしっかり確認
- ◆ 収納が足りているかしっかり確認
- ◆ リフォームする場合はイメージ通りになるか
- ◆ 再建築が可能かどうか確認

土地

- ◆ 建てたい大きさの家が入るかどうか確認
- ◆ ライフラインはどうなっているのか確認
- ◆ 隣地との境界ポイントがしっかり入っているか確認
- ◆ 建築可能か確認

マンション

- ◆ リフォームに制限がある場合があるのでしっかり確認
- ◆ 管理費・修繕積立金の金額と修繕計画の確認
- ◆ ペットを飼われる場合は飼育可能？制限は？を確認
- ◆ 管理人さんの滞在日・時間の確認



◆ 事務所が移転します。

さて、この度じょうしょう不動産は吉武工務店本社に移転することとなりました。これからもスタッフ一同、皆様へのサービス向上を目指して業務に精励してまいります所存です。

何とぞ今後とも変わらぬご指導ご鞭撻を賜りますようお願い申し上げます。略儀ながら書中をもってご通知かたがたご挨拶申し上げます。

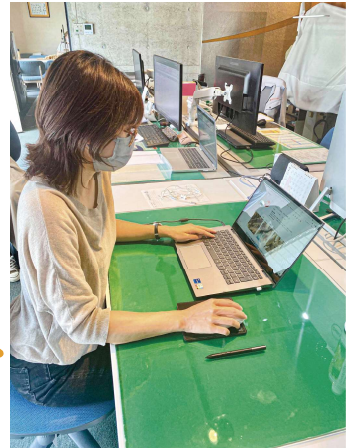
じょうしょう不動産 店長 昌島 弘志





社内研修を終えて ～新入社員が学んだこと～

いのうえ さや
営業・設計部 **井上 沙耶**



じょうしょう不動産・宮匠永田神器と研修を終え、まず改めてどの仕事も大変だということを感じました。じょうしょう不動産では間取り図作成・物件登録がメイン作業でしたが、いろんな土地・物件があること、登録しなければならぬ情報などたくさんの学びがありました。宮匠永田神器では、職人さんたちが実際に作っている様子を見せて頂いたり、SNS用の記事作成をするため、様々なことを勉強させていただきました。

貴重な経験がたくさんあり、とても勉強になる研修でした。

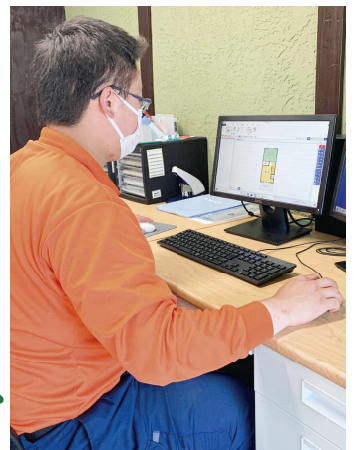
しほもと かんた
工事部 **章本 寛太**



入社してから、研修を沢山受けさせていただきました。社内のルールや各道具・機械などの使い方にはじまり、ブログやyoutubeなどのSNS更新、宮匠永田神器やじょうしょう不動産に約2週間行かせていただいたりと、入社して2か月半ほどの間に多くの体験をしました。振り返った中でも印象強く残っているものの一つが、宮匠永田神器に研修に行っている際に同行した製材所です。原木の丸太から製材していく工程を見学させていただいたのですが、中々原木を製材する所をみれる機会も少なく、木材に関する知識が全くない私にとってはとても興味深くおもしろいものでした。

その時の感想などをブログに書いているのでご興味あればご覧ください。

もりもと つよし
工事部 **森本 剛史**



今回の研修で私が成長したなと思うところは『忍耐力』です。宮匠永田神器では工場内の細かな箇所の掃除を行いました。こうした小さいことを継続して行う力を磨くことができました。じょうしょう不動産では、間取り図の作成と新規物件登録をしていました。今までは、記載された寸法通りに図面を作成していくのが当たり前でした。しかし、不動産の図面は細かな寸法がなく、大まかな間取りのみで、作成が難しく感じました。また、誤字や脱字がないか確認しながらの作業はとても時間がかかりました。

この研修を経て、他の事業部やグループ会社の仕事の大変さを知ることができ、とても良い経験になりました。研修を計画してくれた皆さんに恩返しができるよう日々頑張っていきたいです。

株式会社吉武工務店

〒579-8064

大阪府東大阪市池島町1-6-52

☎: 0120-072-985 / FAX: 072-985-5353

MAIL: info@yoshitake.ne.jp

HP: https://www.yoshitake.ne.jp/

— 吉武工務店各種SNS —



Yoshitake

心をこめた建築を贈ります

チャンネル登録や
アカウントのフォロー
宜しくお願いします！

よったーより



Yoshitake 通信

Yoshitake

— 心を込めた建築を贈ります —



特別番外編！



東大阪市のYouTuber “くぼゆか” さんとコラボ！

5月末に東大阪市を中心に街巡りの動画を配信している、YouTuberの“くぼゆか”さんとコラボ動画撮影を行いました！撮影では、弊社代表自らオフィスの案内をしプロに聞く！ぶっちゃけ質問コーナーや、弊社の大工職人と一緒にくぼゆかさんがカナナ・左官体験をしました。

前編がくぼゆかさんのチャンネル、後編がYoshitaketubeと前編後編に分けて投稿予定で、Yoshitaketubeでは、質問コーナー後編と、職人体験の方を投稿します。

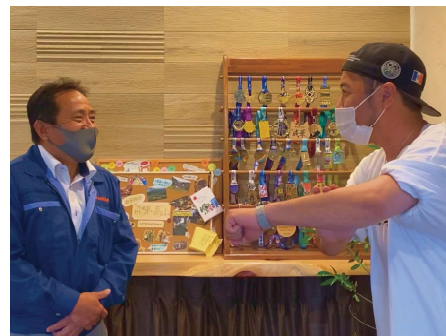
質問コーナーは見積に関することや、注文住宅を行っている弊社に、建売住宅を買う時のポイントを聞くなど、かなり際どい質問に答えていますので、住宅購入を検討している方など必見です！

大工職人体験では大盛り上がり！動画を見てほしいので、ここでは詳しく話せませんが、とても楽しい撮影でした。私は撮影係をしていたので、笑いをこらえるのに必死です…w

私も久しぶりに職人の技を目の前で見させていただき、やっぱり大工さんはかっこいいなと改めて思いました。

弊社初めての長編動画ということで中々編集は難しいですが、7月中に投稿しますので、くぼゆかさんの前編動画と合わせて是非ご覧ください！

(営業・設計部 市岡)



くぼゆか【街巡りYouTuber】

チャンネル登録者数 2.22万人！

動画はこちらからご覧ください！



質問コーナー編より



職人体験コーナー編より



株式会社吉武工務店

〒579-8064

大阪府東大阪市池島町1-6-52

TEL: 0120-072-985 / FAX: 072-985-5353

MAIL: info@yoshitake.ne.jp

HP: https://www.yoshitake.ne.jp/

— 吉武工務店各種SNS —

ホームページ YouTube Instagram



Yoshitake

— 心をこめた建築を贈ります —

チャンネル登録や
アカウントのフォロー
宜しくお願いします！

よったーより



Room Tour



【第一弾】オフィススペースのご紹介!
*オフィスリフォーム *施工事例



吉武工務店初の木造工場web見学会
*非住宅木造 *新築工場



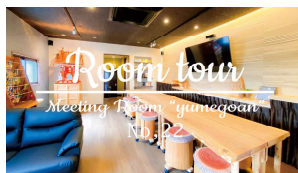
2人暮らしの新築一戸建てを紹介!
*アフターコロナの住宅動線



【第二弾】食堂と和室のご紹介!
*オフィスリフォーム *施工事例



鉄骨造の新築工場のご紹介!
*工場 *オフィススペース



新会議室「夢語庵」遂に完成!
*オフィスリフォーム *改修工事 *低コスト



【第三弾】トイレスペースのご紹介!
*オフィスリフォーム *施工事例

お客様インタビュー



2019年 リフォーム
お客様に
突撃インタビュー!
No.8
焼きたてパン「クローバー」
*施工事例*お客様の声*リフォーム



工場を新築で建てたお客様にインタビュー!
施工事例*.お客様の声*.新築工場



【施工事例】【オフィスリフォーム】
枚岡合金工具株式会社様インタビュー!

社員紹介



【吉武工務店】社長インタビュー
【会社紹介】【東大阪】



【初投稿】【吉武工務店】
新入社員自己紹介

「夢語庵」の工事様子



YOSHITAKE TUBE

