



株式会社吉武工務店 社外報

Yoshitake 通信

Yoshitake

- 心を込めた建築を贈ります -

content

- 01 2030年に向けて、吉武グループが行うSDGs
- 02 O様邸 地鎮祭
- 03 基礎工事
- 04 たて方・上棟式
- 05 K社様階段内装工事
- 06 長瀬西小学校多目的室改修工事
- 07 A社様オフィス内装リフォーム
- 08 🏠 宮匠永田神器
- 09 裏大阪マラソンwith社長

01 2030年に向けて、吉武グループが行うSDGs



建築工事におけるSDGs

私たちは、長く快適に過ごせる住宅の提案や、社員が心身ともに健康快適に過ごせるオフィスリフォームの提案を行っています。また、田舎に眠っている価値ある古民家から伝統工法を学び、受け継ぎ甦らせる古民家再生の取り組みを積極的に行っています。

(営業・設計部 市岡)



3:すべての人に健康と福祉を

- ・有害物質のない建材の使用
(無垢材や100%自然素材塗り壁のシラス壁)



11:住み続けられるまちづくりを

- ・長く住み続けられるよう、無料で定期点検を行う
(3カ月/1年/3年/5年/10年)



7:エネルギーをみんなにそしてクリーンに

- ・高断熱材発泡ウレタンを使用し、エアコンの使用量を減らす
- ・薪ストーブの販売促進(カーボンニュートラル)



12:つくる責任つかう責任

- ・国産の間伐材を使用し、地産地消に取り組む
- ・古民家を再生し、自社の技術を向上させると共に、伝統工法を守り受け継いでいく
- ・産業廃棄物を適切に処理し、ゴミの分別を徹底



02 地鎮祭

お家が完成するまでの様子をご紹介します♪



2月18日(金)に0様邸の地鎮祭を行いました。

地鎮祭とは、その土地を守る神様に家を建てさせて頂く許しをもらい、工事の安全も祈願します。



四方祓いの儀の様子



地鎮の儀の様子



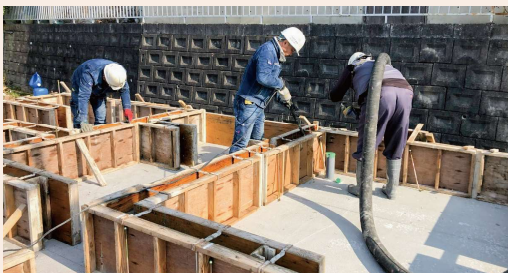
玉串奉奠の様子



神酒拝戴の様子

とても良い天気の中、無事に地鎮祭が終了しました。素敵なお家ができるよう、社員一同精一杯頑張っていきたいと
 思います!地鎮祭や上棟、工事の様子は動画でも紹介しますので、楽しみにしてくださいね! (営業・設計部 井上)

03 基礎工事

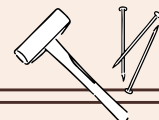


夜景が見える敷地を探しておられたお施主様が気に入られ、購入された
 広い土地で店舗付き住宅の新築工事をさせて頂いております。

表面波探査法による地盤調査を行った結果、ベタ基礎でOKという結果
 が出ましたので、基礎部分はベタ基礎にて施工しました。掘削、鉄筋、型枠、
 生コンと天候にも恵まれ、工程通りに工事を進めています。

(工事部 山崎)

04 建て方・上棟式



0様邸の建て方を行いました。工事現場までの道のりは
 狭く急な坂道が続くため、大きな車両が通れないという問
 題がありました。そんな中、小型のレッカー車が登場すると、
 みるみるうちに棟上げが完了しました。

平面的だったものが立体になるというのは、何度見ても
 感銘を受けます。事故も無く棟上げが完了し、一安心です。

(工事部 網)



建築吉日である3月19日に上棟式を行いました。棟上げ
 の途中からあいにくの雨模様でしたが、お施主様が到着す
 ると雨は止み、無事上棟式を行うことができました。

四隅の柱に酒や塩、米などをまき、天地四方の神を拝み
 ます。そして、御幣を家の一番高い位置にある棟木に括り付
 け、工事が無事故で終わること祈願しました。

その後、お施主様の計らいでとても豪華な手料理を用意
 していただき、どんな家にしたいかなど、夢を語り合いなが
 ら楽しい時間を過ごしました! (営業・設計部 市岡)



01 K社様階段内装工事

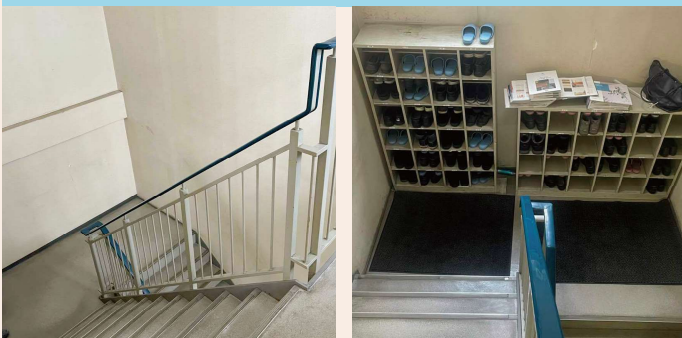
昨年トイレ改修工事を行ったK社様にて、従業員専用階段の内装改修工事をさせていただきました。

天井の高い階段でしたので、仮設足場を設置するところからスタートです。最上階の天井はジプトーンの張替工事を行い、クロスの張替工事、CFシート、タイルカーペット貼等を行いました。工場の従業員の方が通る場所ですので、油の黒い汚れが目立ってしまうということもあり、床面を貼り分けて施工しました。CFシートのエリアは作業靴や外靴で移動し、タイルカーペットのエリアからスリッパで移動するようになっています。靴箱は現場に合うように、フリー板と呼ばれる加工のしやすい材料でのオーダーメイドです。

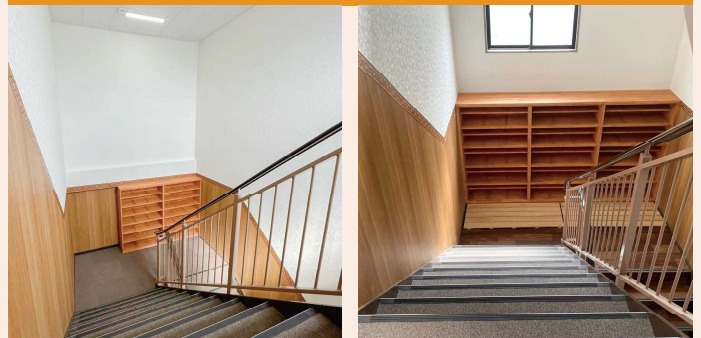
以前とは異なる雰囲気の階段を使用することで、従業員さんにフレッシュな気分で働いていただけると幸いです。

(工事部 網)

Before



After



06 長瀬西小学校多目的室改修工事

Before



After



東大阪市の入札による公共工事で、市立長瀬西小学校の多目的室改修工事を受注しました。

工事内容は現多目的室の床や備品などを撤去し、壁と一部天井をモルタルで補修、そして塗装しました。その後新たに床(長尺シート)やホワイトボード、カーテンなどの備品を施工しました。化学物質による室内空気汚染対策のため、建材はすべてFフォスターを用いています。

工期は今年の3月下旬までなので、この記事が皆様のお手元に届く頃には竣工しております。(工事部 青木)

07 A社様オフィス内装リフォーム

元々は応接室と物置になっていた部屋の間仕切りを解体し、応接室と社長室の一部屋としてリフォームしました。

既存の壁から石膏ボードを増張りする工事と、クロス貼り工事やタイルカーペットの張替工事等を行い、新築のように綺麗な内装の仕上がりにすることができました。

(工事部 網)

Before



After





08

株式会社宮匠永田神器



ホームページが新しくなりました



弊社のホームページをご覧ください、
ありがとうございます。
皆様が見やすく、より快適にご利用
できるホームページを目指すため
リニューアルしました。



<http://www.miyashou.jp/>



— 宮匠永田神器各種SNS —
フォロー宜しくお願い致します!

Instagram

Facebook



施工事例



事務所神棚設置



向拝宮・社台



鳥居 (神明型)

09

裏大阪マラソンwith社長



こんにちは、不動産部の昌島です。今年は2年ぶりに大阪マラソン
が開催されました!しかし…エリートランナー枠から外れた社長と私
は選手の後を追って、マラソンコースを走る!題して、裏大阪マラソン
なるイベントをしてきました。

大阪マラソンのスタートを見送り、ランニングチーム9名でいざスタート。走り出してすぐに気付いたのですが、道路が封鎖されているためガラガラで車が1台もいません。堂々と車道の真ん中を走れるし、沿道のボランティアさんから「ガンバレー!」といった応援もされながら、にわかマラソン気分を味わえました。

ゴール後はみんなでお風呂に入ってさっぱり!マラソン気分も味わえ、思った以上に楽しい企画となりました。
恒例になるかも! (じょうしょう不動産 昌島)

株式会社 吉武工務店

〒579-8064

大阪府東大阪市池島町1-6-52

TEL: 0120-072-985 / FAX: 072-985-5353

MAIL: info@yoshitake.ne.jp

HP: <https://www.yoshitake.ne.jp/>

— 吉武工務店各種SNS —

ホームページ

YouTube

Instagram



Yoshitake

— 心をこめた建築を贈ります —

チャンネル登録や
アカウントのフォロー
宜しくお願いします!

