

4

2025
Vol.35
spring

Yoshitake 通信

content

- 01 令和7年度 入社式を行いました!!
- 02 O様邸 解体工事及び外構工事
- 03 保育園内装工事
- 04 介護施設増床工事
- 05 3月8日(土)第34回Yoshitake村御杖イベントを開催しました!!
- 06 A様邸 田舎移住リノベーション工事 -続き-
- 07 まさかのハプニング!!お餅つき大会
- 08 『今年の目標を漢字一字で表す』発表会!
- 09 吉武に新メンバーが増えました♪

株式会社吉武功務店 社外報

TOP NEWS

01

令和7年度 入社式を行いました!!

4年ぶりの新卒社員が入社いたしました!!

入社式では緊張の面持ちでしたが、しっかりと答辞を述べ川本君の今後の活躍がとても楽しみにになりました!!社会人一年目で右も左もわからない中で不安もたくさんあると思うのでしっかりとフォローしていき、吉武になじんでいってもらえればと思います♪工事部の配属ですので、これから皆様と工事での関りがあると思います!その際はどうぞよろしくお願いいたします!川本君のこれからの活躍に期待しています!!!!

(営業部 山本)



02 O様邸 解体工事及び外構工事

大阪府松原市にあるO様邸の解体工事及び外構工事についてご報告させていただきます。

工事内容は、木造二階建て住宅の解体、ブロック塀やフェンス、シャッターゲート、カーポート、機能門柱、庭木の植え替えなどでした。

今回の工事で解体をした住居は、コンクリートを打って庭や駐車場、駐輪場としてご活用されます。

エクステリアの資材もほぼ交換して、見た目もスタイリッシュな外構となりました。

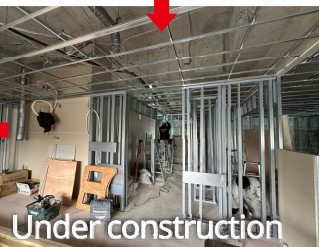
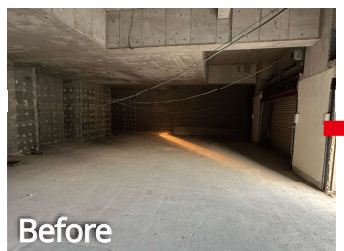
これから気温も暖かくなってくるので、この広いお庭でご家族の団楽をお楽しみください！ （工事部 青木）



03 保育園内装工事

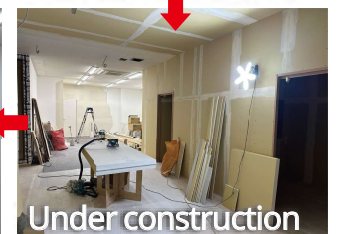
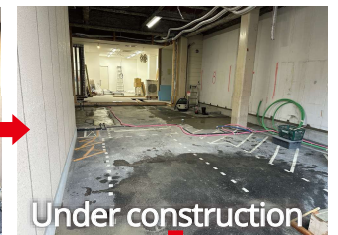
以前ご依頼いただいた保育園の施主様より、奈良で2店舗目の小規模保育園のご依頼をいただきました。お施主様は常に子供たちの笑顔を第一に考えられる方で、施主、設計、施工の各ポジションの方達が知恵を出し合い子供たちにとって居心地の良い空間、居て楽しくなるような空間を考えながら工事を進めています。施工している私自身、毎日現場で楽しく仕事をしています。この楽しさを子供たちにも伝えるようにこれからも無事故で工事を進めてまいります！

（工事部 山崎）



04 介護施設増床工事

お施主様は重度障がい者施設の不足を真剣に考えられており、今回の工事は重度障がい者介護施設の増床工事です。『施設のモットーが「利用者さんの“自立”を支援するために、普段の生活環境に限りなく近い介護（生活）空間を目指しています」ご利用者様と職員との会話や笑い声が絶えないアットホームな雰囲気が自慢なデイサービスです。』とのお施主様の思いを形にしました。工事中は廊下を挟んだ向こう側には利用者さんが居られる中での作業でかなりご迷惑をかけたと思いますが、予定通りに工事を進めることが出来ました。笑いの絶えない空間になることを祈っています。 （工事部 山崎）



05

3月8日(土)第34回Yoshitake村御杖イベントを開催しました!!

今回御杖村役場の地域振興課の方、そして奈良新聞社の方が取材にきて下さいました!!今回のイベントに向け、営業部がプレスリリースを作成しメディアに発信していました。

最初に最新型古民家モデルルームの内覧と代表による古民家セミナー。

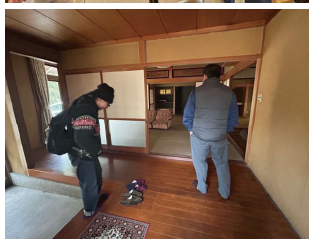
セミナーでは役場の方から空き家バンクの説明、それに伴う補助金関係の事、田舎暮らし体験ステイができること、御杖村 地域の温かさなどお話しいただきました。

古民家探検ツアー。今回は、弊社が預かっている5件を周ってきました。

帰宅後は、座談会。セミナーの中で、役場の方が話されていた体験ステイの提案にすごく関心をもたれていました。古民家、田舎暮らしについて漠然としていた現実的な事も知れてイメージしやすくなった。今回参加して良かった!と、とても嬉しい感想もいただきました。

イベントは毎月開催予定、次回は4月13日です。古民家、田舎暮らしに一步踏み出したいと考えておられる方、田舎暮らしに関心をお持ちの方、ぜひ一度ご来場ください!!

(総務部 吉田)



06

A様邸 田舎移住リノベーション工事 -続き-

前回、前々回のYoshitake通信で掲載いたしました奈良県宇陀市室生の2階建て住宅の改修工事が大詰めを迎えております。工事のメインとなるLDKの改修ですが、天井は無垢の杉板で仕上げました。

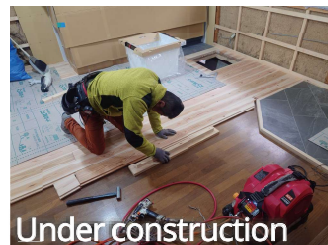
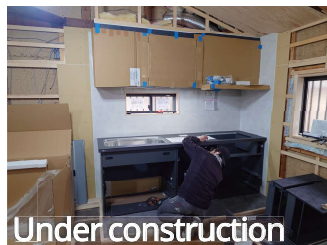
天井高は高いところで4mを超えるので、10尺(約3m)の脚立を使用して下地造作、仕上げ施工を行いました。床の仕上げ材は厚さ30mmの無垢杉フローリングを使用しました。

天井の杉板のときもそうでしたが、杉の無垢材には黄色味がかった白褐色と黒味がかった赤褐色が入り混じっており、色配列を調整しながら張りました。壁はお施主様に漆喰を塗っていただきました。

水回りの住宅設備機器も交換してきれいで温かみのある空間に仕上がっております。

工事も残りわずかですが、最後まで安全に工事を進めてまいります。

(工事部 青木)





まさかのハプニング!!お餅つき大会

昨年、2024年の12月28日(土)に餅つき大会を開催しました。

吉武工務店では毎年恒例の行事のお餅つき大会。慣れたもの! ……と思いきや、まさかのトラブル発生。何故かお餅が全く滑らかにならず、ずっと粒感が残り続けることに。蒸し時間やつき方を試行錯誤しても変わらず。どうしても皆で頭を悩ませていると、どこかに確認に行っていた社長が戻ってきて「ごめんなさい!」と言。なんと、もち米と間違えて普通の米を買ってしまっていたようでした。

まさかの事実社員一同大慌て。笑って許して下さった参加者の皆様、本当にありがとうございました…。次回以降はしっかりと米の種類を確認し、美味しいお餅をついていきますので、これに懲りずまたご参加いただければ幸いです! (営業部 塩垣)



『今年の目標を漢字一字で表す』発表会!

毎年恒例の『今年の目標を漢字一字で表し披露する』発表会を新年1月の初出勤の日に行いました!

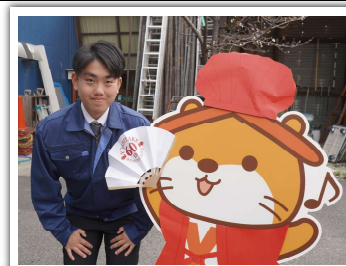
社員全員がお正月休みの間にじっくりと目標について考え、今年の漢字を選んだ理由と意気込みを順番に前に出て発表していきます。乾杯と食事を楽しみながら、社員一人一人がそれぞれの思いや夢を熱く語ります!過去には同じ漢字がかぶったりした年もありましたが、今年は全員違う漢字となりました。年末には『目標が達成できました』と堂々と言えるよう取組んでまいります! (不動産部 昌島)



吉武に新メンバーが増えました♪

工事部 **川本 裕仁** カワモト ユウト (20)

社会人一年目なのでいろいろなことに挑戦していきたいです。専門学校で建築について学んできたので、その知識も仕事で活かしていきたいようにしていきたいです。真面目に一つ一つ学んでいき皆様のお役に立てるように背一杯全力で頑張ります。 (工事部 川本)



株式会社 吉武工務店

〒579-8064

大阪府東大阪市池島町1-6-52

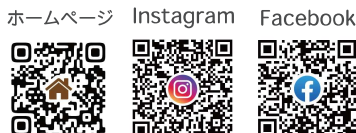
TEL: 0120-072-985 / FAX: 072-985-5353

MAIL: info@yoshitake.ne.jp

HP: https://www.yoshitake.ne.jp/

04 Yoshitake 通信

-吉武工務店各種リンク-



-Yoshitake村各種リンク-



Yoshitake
心をこめた建築を贈ります

吉武工務店 イメージキャラクター
広報部長 よったーくん