

8区画中7区画ご成約!!

残り1区画

価格改定前のラストチャンス!

家を買った後も、隣に工務店がある安心。

地域密着

創業

60年以上
吉武工務店

池島町分譲地

最終1棟 販売会

8号棟完成イメージ

6/27土・28日
10:00~16:00 雨天開催

8号棟
土地・建物セット
販売価格

3,720(税込)万円~

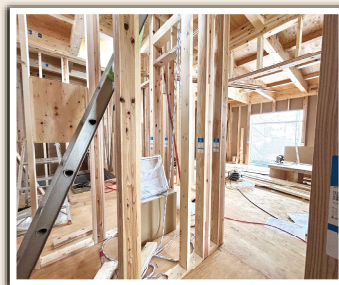
今回のイベント以降は
価格改定予定!
イベント参加で今の価格保証!(オプションは対象外)
今が一番お得にご購入いただけます。

\2.3.4号棟が工事中の今しか見られない!/
構造見学会 同時開催!

見どころPoint

- ・耐震等級3・長期優良住宅
- ・断熱等性能等級5・ベタ基礎工法など

完成後には見えない
構造部分を見れます!



全10区画の街並み



池島分譲地の魅力

- 小中一貫校 徒歩10分
- 駐車2台 ゆったりスペース
- 閑静な住宅街
- 生駒山を感じる住環境
- 創業60年以上の工務店が隣接
- 大枠は決まっているセミオーダー住宅

8号棟モデルプラン



土地面積
広々
33.43坪

- 池島物件概要
- 所在地 / 東大阪市池島町 1-6-49
- 交通 / 近鉄奈良線「瓢箪山」駅 徒歩24分 ●敷地面積 / 110.51㎡ (33.43坪) ●校区 / 池島学園 (前期課程) 徒歩10分 (750m) ●池島学園 (後期課程) 徒歩10分 (780m) ●第1期区画数 / 残り1区画 ●地目 / 宅地
- 用途地域 / 第一種中高層住居専用地域 ●建ぺい率 / 60% ●容積率 / 200% ●私道負担 / あり ●道路幅員 / 4.7m ●設備 / 関西電力・都市ガス・公営水道・公共下水 ●事業主 (売主) / 株式会社吉武工務店

ご来場特典

WEBからのご予約で

価格内訳

WEBからのご予約が便利です!

特典1 ご来場(内覧時アンケート記入) & 2回目の来場予約で
amazonギフト券
5,000円分
プレゼント!

特典2 イベント参加&ご成約で
15万円相当の
電動自転車
プレゼント!

・土地代 すべて込み
・建物代
・消費税
3,720万円
※セミオーダー住宅のため
オプションなどにより価格は変動します。

スマホで
簡単予約♪



ご予約はこちらから▶

主催

Yoshitake
心をこめた建築を贈ります

〒579-8064 東大阪市池島町 1-6-52 Mail: info@yoshitake.ne.jp
株式会社吉武工務店 ☎0120-072-985



SNSで
情報公開中!
チェックしてね!



駅徒歩約**8**分の好立地!

Open House

東大阪市

本町分譲地

同時内覧会開催!!

～駅近好立地で叶える、快適な暮らし～

限定
1
区画



土地面積約**21**坪 建物参考プラン約**30**坪/3階建て

土地・建物セット価格

3,550 (税込) 万円～

建築条件付き土地

1,100 (税込) 万円～

今回のイベント以降は**価格改定予定!**
今が一番お得にご購入いただけます。

参考プラン

3LDK+駐車1台



現地は
落ち着いた
住環境

- ☑完全自由設計
- ☑LDK19帖越の広々空間
- ☑全居室収納付き
- ☑バルコニー二か所
- ☑インナーガレージ



瓢箪山駅
徒歩9分



繩手北小学校
徒歩10分



繩手北中学校
徒歩6分



瓢箪山商店街
徒歩6分



好きな間取り選べる
完全自由設計



地域密着・創業60年以上
工務店施工

本町分譲地の魅力

■本町物件概要

- 所在地 / 東大阪市本町3-6付近 ●交通 / 近鉄奈良線「瓢箪山」駅徒歩9分 ●敷地面積 / 70.15㎡ (21.22坪) ●校区 / 繩手北小学校8分 (650m) ●総画数 / 1区画 ●地目 / 宅地 ●用途地域 / 第一種中高層住居専用地域 ●建ぺい率 / 60% ●容積率 / 200% ●私道負担 / 別途1.85㎡有 ●道路幅員 / 3.5m ●設備 / 電気・都市ガス・公営水道・下水 ●事業主 (売主) / 株式会社古武工務店



完成後には見られない

池島町構造見学会

にもご参加いただけます!

本町分譲地も同じ品質・住宅性能評価で建設しますので、耐震等級・断熱等級などなぜ高い品質が実現可能なのか、ぜひ見に来てください!

この内覧会にご来場いただいた方だけに!

東大阪市花園東町の
新しい分譲地情報を
先行公開します!

- ・駅近
 - ・土地面積30坪
 - ・2階建てプラン(予定)
- 詳しくは現地でお伝えします!

coming soon...

イベント集合場所・ご予約案内

【集合場所】池島分譲地

本町分譲地を内覧ご希望の方は
池島分譲地にて受付後
現地へご案内いたします!

スマホで
簡単予約!

ご予約はこちらから▶



池島分譲地・本町分譲地アクセスマップ



- 池島分譲地
東大阪市池島町1-6-49
- 本町分譲地
東大阪市本町3-6付近

現地がわかりにくい場合は
お問い合わせください

0120-072-985